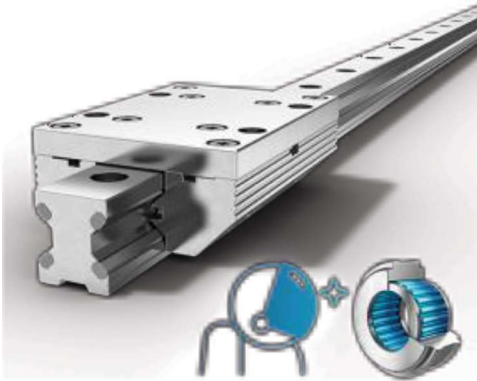


## FDI-K (標準型)

標準型レール及びブロック  
真空対応(ニードルベアリングローラー)



## テクニカルデータ

レール全長  
200mm~4,000mm  
(4,000mm以上は繋ぎ仕様で供給可能)

材質  
ブロック、レール：アルミニウム(表面処理：なし)  
レースウェイ：耐食性鋼  
ローラー：耐食性鋼

使用可能温度  
-20°C~80°C

最高速度  
1m/s

最高加速度  
5m/s<sup>2</sup>

潤滑  
真空対応グリース封入済み(ローラー)

## 特性

許容荷重	● ●
動的性能	●
耐食性	● ● ● ● ●
非磁性	●
無潤滑	●

## 寸法

## FDI-K

型番	サイズ	主要寸法 (mm)								
		A	L	H	B1	B2	D	D1	D2	E1
FDI12K	12	37	64	19	12.0	12.50	3.4	6	M4	25
FDI15K	15	47	78	24	15.5	15.75	4.5	8	M5	30
FDI20K	20	63	92	30	21.0	21.00	5.5	10	M6	40
FDI25K	25	70	98	36	23.0	23.50	6.6	11	M8	45
FDI35K	35	100	135	48	32.0	34.00	9	15	M10	62
FDI45K	45	120	165	60	45.0	37.50	11	18	M12	80

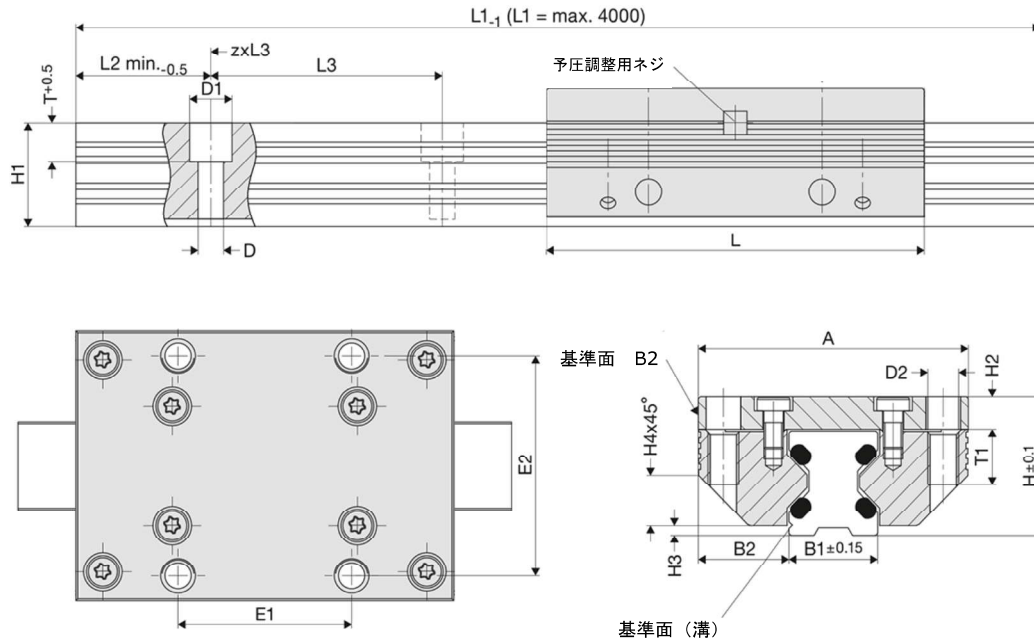
型番	サイズ	主要寸法 (mm)								
		E2	H1	H2	H3	H4	L2	L3	T	T1
FDI12K	12	30	14.7	4.0	1.4	5.5	10	40	5.5	8
FDI15K	15	38	18.7	5.0	2.0	8.0	10	60	6.0	10
FDI20K	20	53	22.6	7.0	2.0	11.0	10	60	8.0	12
FDI25K	25	57	27.0	8.5	2.5	13.0	10	60	10.0	16
FDI35K	35	82	37.0	10.5	3.5	20.0	12	80	11.5	20
FDI45K	45	100	46.0	13.5	4.0	22.0	16	105	14.5	24

## FDI-K (標準型)

標準型レール及びブロック  
真空対応(ニードルベアリングローラー)



## 寸法図



## 定格荷重・重量

## FDI-K

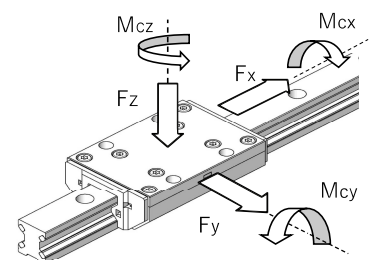
型番	サイズ	基本定格荷重 N		許容モーメント荷重 Nm				重量 kg	
		C 動	C <sub>0</sub> 静	M <sub>cx</sub> 動	M <sub>0 cx</sub> 静	M <sub>cy/Mcz</sub> 動	M <sub>0cy/M0cz</sub> 静	ブロック	レール/m
FDI12K	12	550	600	5	5.5	8	8.5	0.09	0.40
FDI15K	15	1,350	1,500	15	17.0	23	26.0	0.17	0.80
FDI20K	20	2,150	2,500	30	36.0	44	51.5	0.35	1.30
FDI25K	25	2,900	4,150	46	66.0	64	92.0	0.50	1.60
FDI35K	35	5,000	7,250	118	171.0	125	226.0	1.40	2.60
FDI45K	45	8,500	10,200	271	325.0	322	387.0	2.50	4.50

レール型式: FDI-\*\*-D

\* FDI12K(サイズ12)のみレールはFDG-12-Dとなります。

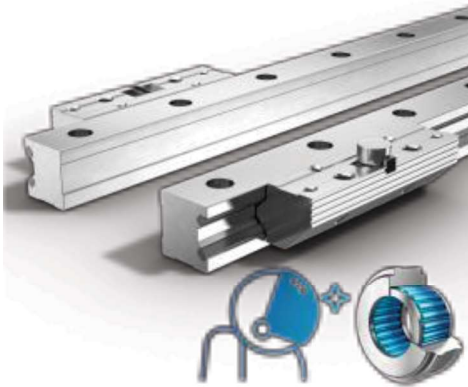
## 注文例

- ・ ブロック FDI25K
  - └ サイズ
- ・ レール FDI-25-D-1200 L2=30
  - └ L2寸法指定
  - └ レール全長
  - └ D: 標準型レール
  - └ サイズ



## FDI-R (セパレート型)

セパレート型レール及びブロックセグメント  
真空対応(ニードルベアリングローラー)



## テクニカルデータ

レール全長  
200mm~4,000mm  
(4,000mm以上は繋ぎ仕様で供給可能)

材質  
ブロックセグメント、レール：アルミニウム(表面処理：なし)  
レースウェイ：耐食性鋼  
ローラー：耐食性鋼

使用可能温度  
-20°C~80°C

最高速度  
1m/s

最高加速度  
5m/s<sup>2</sup>

潤滑  
真空対応グリース封入済み(ローラー)

## 特性

許容荷重	● ●
動的性能	●
耐食性	● ● ● ● ●
非磁性	●
無潤滑	●

## 寸法

## FDI-R

型番	サイズ	主要寸法 (mm)													
		L	B5	H5	B3	B4	D3	D	D1	D2	D4	D5	E1	E3	E4
FDI12R	12	64	24.4	15.0	12.00	11.9	M3	3.4	6	M4	8	3	25	3.4	29
FDI15R	15	78	30.9	19.0	15.25	15.2	M4	4.5	8	M5	10	4	30	4.4	34
FDI20R	20	92	40.9	23.0	20.00	20.4	M5	5.5	10	M6	10	4	40	4.9	42
FDI25R	25	98	48.4	27.5	25.00	22.9	M5	6.6	11	M8	14	6	45	6.4	48
FDI35R	35	135	68.9	37.5	35.00	32.9	M6	9.0	15	M10	14	6	62	8.9	67
FDI45R	45	165	82.4	46.5	45.00	36.4	M8	11.0	18	M12	14	6	80	9.9	83

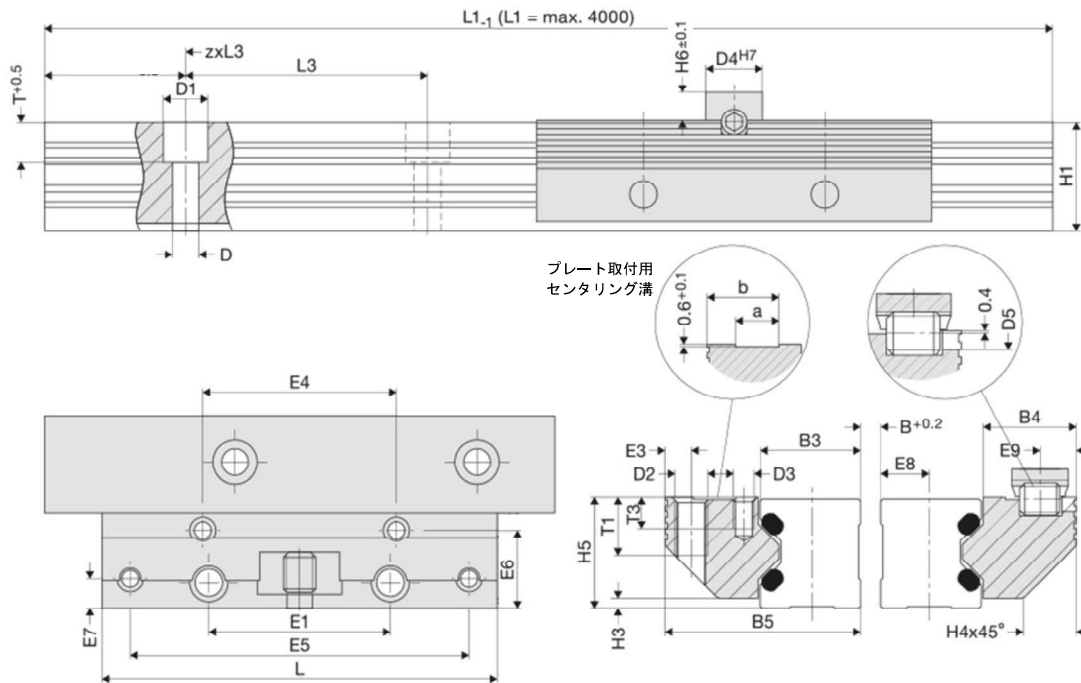
型番	サイズ	主要寸法 (mm)													
		E5	E6	E7	E8	E9	H1	H3	H4	H6	L3	T	T3	a	b
FDI12R	12	57	9.7	3.4	5.5	4.9	14.7	1.4	5.5	4	40	5.5	6.0	4.5	9.5
FDI15R	15	68	12.4	4.9	7.0	5.9	18.7	2.0	8.0	5	60	6.0	7.5	5.0	12.5
FDI20R	20	80	16.9	5.9	9.5	5.9	22.6	2.0	11.0	5	60	8.0	8.0	7.5	16.0
FDI25R	25	84	19.4	7.4	12.0	8.9	27.0	2.5	13.0	7	60	10.0	7.0	10.5	17.5
FDI35R	35	117	28.4	8.9	17.0	8.9	37.0	3.5	20.0	7	80	11.5	8.5	12.5	26.0
FDI45R	45	146	30.9	9.9	22.0	8.9	46.0	4.0	22.0	7	105	14.5	9.5	15.5	31.0

## FDI-R (セパレート型)

セパレート型レール及びブロックセグメント  
真空対応(ニードルベアリングローラー)



## 寸法図



## 定格荷重・重量

## FDI-R

型番	サイズ	基本定格荷重(ペア) N		許容モーメント荷重(ペア) Nm				重量(ペア) kg	
		C 動	C <sub>0</sub> 静	M <sub>cx</sub> 動	M <sub>0 cx</sub> 静	M <sub>cy/Mcz</sub> 動	M <sub>0cy/M0cz</sub> 静	ブロック セグメント	レール/m
FDI12R	12	550	600	0.3(B+30.3)	0.3(B+30.3)	8	8.5	0.07	0.40
FDI15R	15	1,350	1,500	0.7(B+36.5)	0.7(B+36.5)	23	26.0	0.12	0.80
FDI20R	20	2,150	2,500	1.1(B+47.0)	1.2(B+47.0)	44	51.5	0.23	1.20
FDI25R	25	2,900	4,150	1.4(B+58.4)	2.1(B+58.4)	64	92.0	0.35	1.80
FDI35R	35	5,000	7,250	2.5(B+85.0)	3.6(B+85.0)	156	226.0	1.00	3.10
FDI45R	45	8,500	10,200	4.2(B+109.0)	5.1(B+109.0)	322	387.0	1.80	5.00

レール型式 : FDI-\*\*-E

\* FDI12R(サイズ12)のみレールはFDG-12-Eとなります。

## 注文例

\*セパレート型のブロック及びレールは2個1セットとなります。

・ブロック FDI25R

サイズ

・レール FDI-25-E-1200 L2=30

L2寸法指定

レール全長

E:セパレート型レール

サイズ

