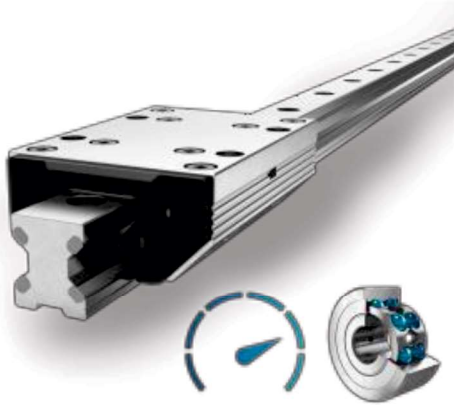


# FDH-K (標準型)

標準型レール及びブロック  
高動的性能(アンギュラボールベアリングローラー)



## テクニカルデータ

レール全長  
200mm~4,000mm  
(4,000mm以上は繋ぎ仕様で供給可能)

材質  
ブロック、レール：アルミニウム(表面処理：アルマイト)  
レースウェイ：パネ鋼  
ローラー：ベアリング鋼  
ワイパー：PA6+フェルト

使用可能温度  
-20°C~80°C

最高速度  
10m/s

最高加速度  
100m/s<sup>2</sup>

潤滑  
グリース封入済み(ローラー)

## 特性

許容荷重	●●●●●
動的性能	●●●●●
耐食性	●●
非磁性	●
無潤滑	●

## 寸法

### FDH-K

型番	サイズ	主要寸法 (mm)								
		A	L	H	B1	B2	D	D1	D2	E1
FDH25K	25	70	98	36	23	23.5	6.6	11	M8	45
FDH35K	35	100	135	48	32	34.0	9.0	15	M10	62
FDH45K	45	120	165	60	45	37.5	11.0	18	M12	80

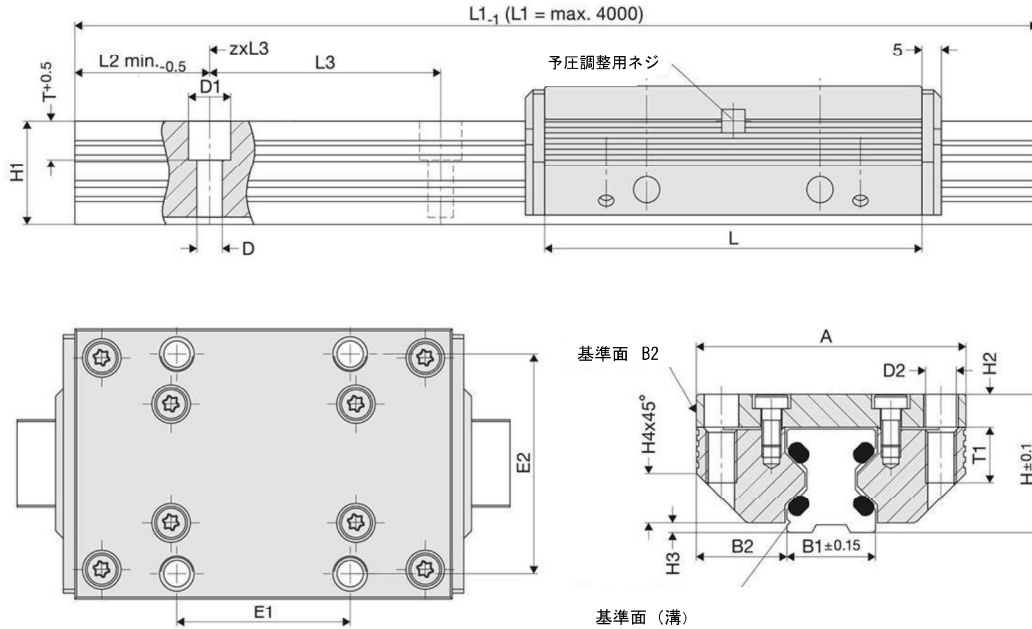
型番	サイズ	主要寸法 (mm)								
		E2	H1	H2	H3	H4	L2	L3	T	T1
FDH25K	25	57	27	8.5	2.5	13	10	60	10.0	16
FDH35K	35	82	37	10.5	3.5	20	12	80	11.5	20
FDH45K	45	100	46	13.5	4.0	22	16	105	14.5	24

# FDH-K (標準型)

標準型レール及びブロック  
高動的性能(アンギュラボールベアリングローラー)



## 寸法図



## 定格荷重・重量

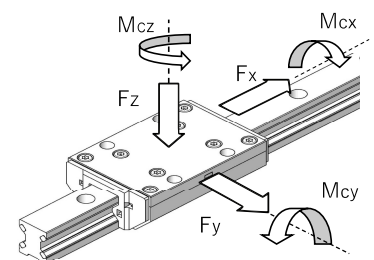
### FDH-K

型番	サイズ	基本定格荷重 N		許容モーメント荷重 Nm				重量 kg	
		C 動	C <sub>0</sub> 静	M <sub>cx</sub> 動	M <sub>0 cx</sub> 静	M <sub>cy/Mcz</sub> 動	M <sub>0cy/M0cz</sub> 静	ブロック	レール/m
FDH25K	25	7,500	3,700	118	58	165	81	0.50	1.60
FDH35K	35	13,400	8,100	315	189	416	250	1.40	2.60
FDH45K	45	24,300	14,400	777	461	924	548	2.50	4.50

レール型式 : FDA-\*\*-D

## 注文例

- ・ ブロック **FDH25K**
  - └ サイズ
- ・ レール **FDA-25-D-1200 L2=30**
  - └ L2寸法指定
  - └ レール全長
  - └ D:標準型レール
  - └ サイズ



# FDH-R (セパレート型)

セパレート型レール及びブロックセグメント  
高動的性能(アンギュラボールベアリングローラー)



## テクニカルデータ

レール全長  
200mm~4,000mm  
(4,000mm以上は繋ぎ仕様で供給可能)

材質  
ブロックセグメント、レール：アルミニウム(表面処理：アルマイト)  
レースウェイ：パネ鋼  
ローラー：ベアリング鋼  
ワイパー：PA6+フェルト

使用可能温度  
-20°C~80°C

最高速度  
10m/s

最高加速度  
100m/s<sup>2</sup>

潤滑  
グリース封入済み(ローラー)

## 特性

許容荷重	●●●●●
動的性能	●●●●●
耐食性	●●
非磁性	●
無潤滑	●

## 寸法

### FDH-R

型番	サイズ	主要寸法 (mm)													
		L	B5	H5	B3	B4	D3	D	D1	D2	D4	D5	E1	E3	E4
FDH25R	25	98	48.4	27.5	25	22.9	M5	6.6	11	M8	14	6	45	6.4	48
FDH35R	35	135	68.9	37.5	35	32.9	M6	9.0	15	M10	14	6	62	8.9	67
FDH45R	45	165	82.4	46.5	45	36.4	M8	11.0	18	M12	14	6	80	9.9	83

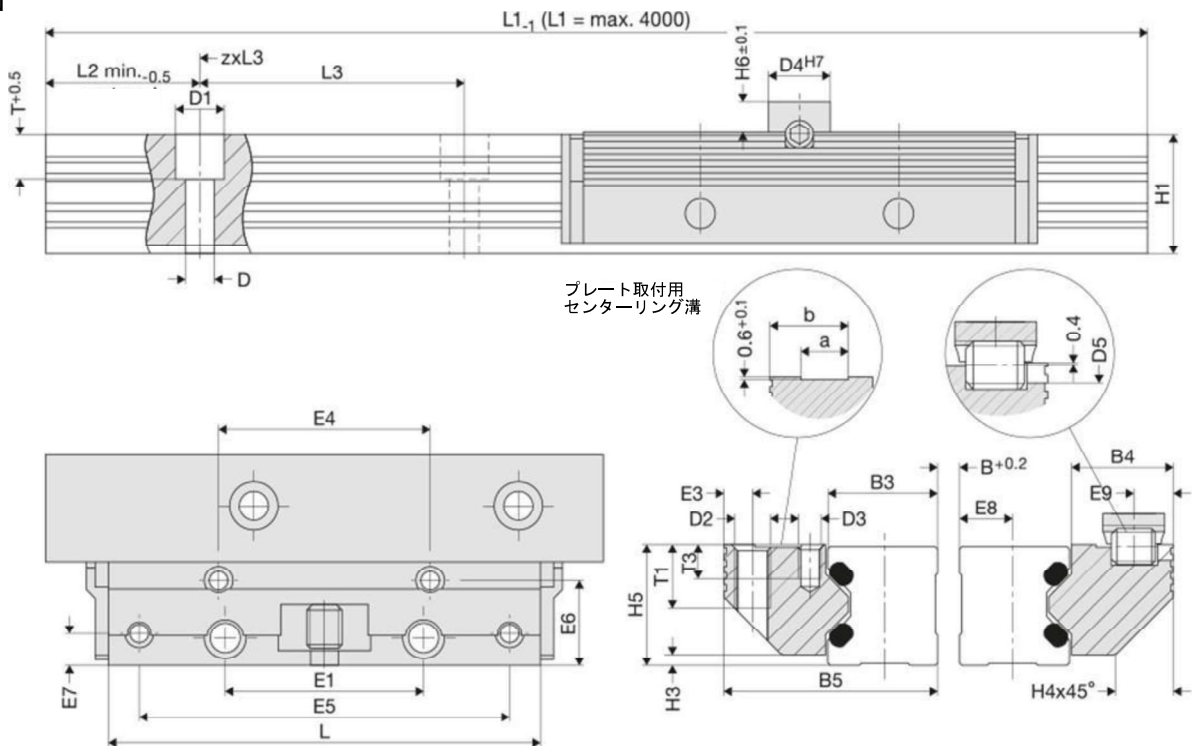
型番	サイズ	主要寸法 (mm)													
		E5	E6	E7	E8	E9	H1	H3	H4	H6	L3	T	T3	a	b
FDH25R	25	84	19.4	7.4	12	8.9	27	2.5	13	7	60	10.0	7.0	10.5	17.5
FDH35R	35	117	28.4	8.9	17	8.9	37	3.5	20	7	80	11.5	8.5	12.5	26.0
FDH45R	45	146	30.9	9.9	22	8.9	46	4.0	22	7	105	14.5	9.5	15.5	31.0

## FDH-R (セパレート型)

セパレート型レール及びブロックセグメント  
高動的性能(アンギュラボールベアリングローラー)



## 寸法図



## 定格荷重・重量

## FDH-R

型番	サイズ	基本定格荷重(ペア) N		許容モーメント荷重(ペア) Nm				重量(ペア) kg	
		C 動	C <sub>0</sub> 静	M <sub>cx</sub> 動	M <sub>0 cx</sub> 静	M <sub>cy/Mcz</sub> 動	M <sub>0cy/M0cz</sub> 静	ブロック セグメント	レール/m
FDH25R	25	7,500	3,700	3.7(B+58.4)	1.8(B+58.4)	165	81	0.35	1.80
FDH35R	35	13,400	8,100	6.7(B+85.0)	4.0(B+85.0)	416	250	1.00	3.10
FDH45R	45	24,300	14,400	12.2(B+109.0)	7.2(B+109.0)	924	548	1.80	5.00

レール型式 : FDA-\*\*-E

注文例 \*セパレート型のブロック及びレールは2個1セットとなります。

・ブロック FDH25R

サイズ

・レール FDA-25-E-1200 L2=30

L2寸法指定

レール全長

E:セパレート型レール

サイズ

