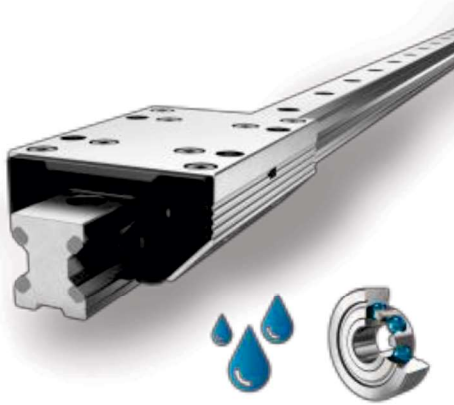


FDG-K (標準型)

標準型レール及びブロック
防錆(ボールベアリングローラー)



テクニカルデータ

レール全長
200mm~4,000mm
(4,000mm以上は繋ぎ仕様で供給可能)

材質
ブロック、レール：アルミニウム(表面処理：アルマイト)
レースウェイ：耐食性鋼
ローラー：耐食性鋼
ワイパー：PA6+フェルト

使用可能温度
-20°C~80°C

最高速度
10m/s

最高加速度
40m/s²

潤滑
グリース封入済み(ローラー)

特性

許容荷重	●●
動的性能	●●●
耐食性	●●●●●
非磁性	●
無潤滑	●

寸法

FDG-K

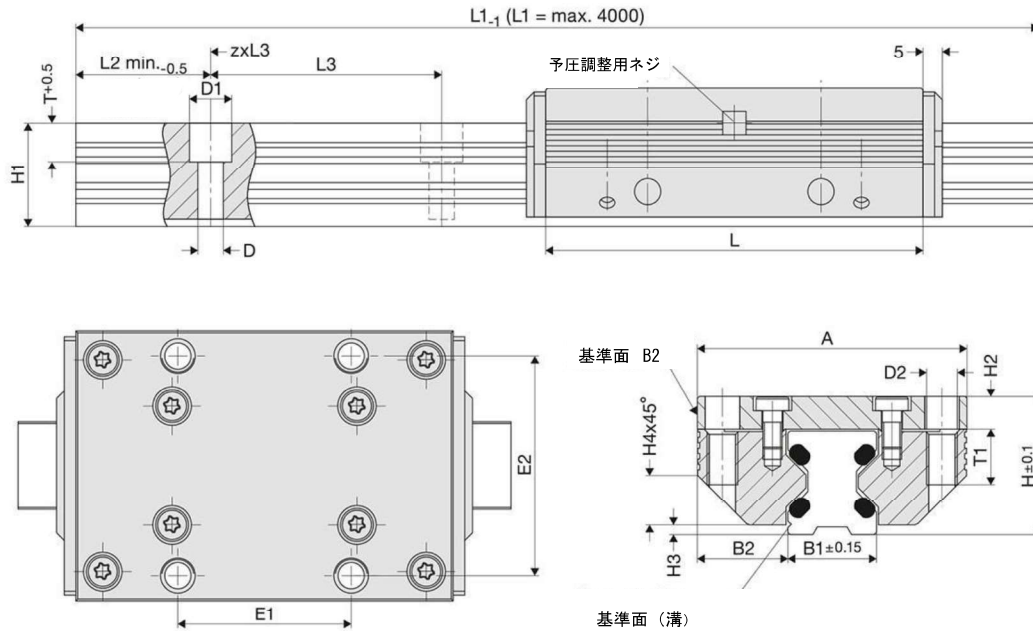
型番	サイズ	主要寸法 (mm)								
		A	L	H	B1	B2	D	D1	D2	E1
FDG12K	12	37	64	19	12.0	12.50	3.4	6	M4	25
FDG15K	15	47	78	24	15.5	15.75	4.5	8	M5	30
FDG20K	20	63	92	30	21.0	21.00	5.5	10	M6	40
FDG25K	25	70	98	36	23.0	23.50	6.6	11	M8	45
FDG35K	35	100	135	48	32.0	34.00	9.0	15	M10	62
FDG45K	45	120	165	60	45.0	37.50	11.0	18	M12	80

型番	サイズ	主要寸法 (mm)								
		E2	H1	H2	H3	H4	L2	L3	T	T1
FDG12K	12	30	14.7	4.0	1.4	5.5	10	40	5.5	8
FDG15K	15	38	18.7	5.0	2.0	8.0	10	60	6.0	10
FDG20K	20	53	22.6	7.0	2.0	11.0	10	60	8.0	12
FDG25K	25	57	27.0	8.5	2.5	13.0	10	60	10.0	16
FDG35K	35	82	37.0	10.5	3.5	20.0	12	80	11.5	20
FDG45K	45	100	46.0	13.5	4.0	22.0	16	105	14.5	24

FDG-K (標準型)

標準型レール及びブロック
防錆(ボールベアリングローラー)

寸法図



定格荷重・重量

FDG-K

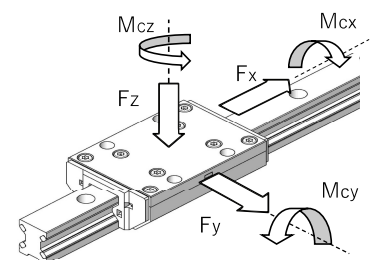
型番	サイズ	基本定格荷重 N		許容モーメント荷重 Nm				重量 kg	
		C 動	C ₀ 静	M _{cx} 動	M _{0 cx} 静	M _{cy/Mcz} 動	M _{0cy/M0cz} 静	ブロック	レール/m
FDG12K	12	620	170	5.7	1.6	8.9	2.4	0.09	0.40
FDG15K	15	700	230	7.5	2.4	12.0	4.0	0.17	0.80
FDG20K	20	940	300	13.0	4.0	19.0	6.0	0.35	1.30
FDG25K	25	1,500	700	23.0	11.0	32.0	15.0	0.50	1.60
FDG35K	35	3,100	1,400	72.0	32.0	95.0	42.0	1.40	2.60
FDG45K	45	6,300	2,700	200.0	86.0	238.0	103.0	2.50	4.50

レール型式: FDC-**-D

* FDG12K(サイズ12)のみレールはFDG-12-Dとなります。

注文例

- ・ ブロック FDG25K
 - └ サイズ
- ・ レール FDC-25-D-1200 L2=30
 - └ L2寸法指定
 - └ レール全長
 - └ D:標準型レール
 - └ サイズ



FDG-R (セパレート型)

セパレート型レール及びブロックセグメント
防錆(ボールベアリングローラー)

テクニカルデータ

レール全長
200mm~4,000mm
(4,000mm以上は繋ぎ仕様で供給可能)

材質
ブロックセグメント、レール：アルミニウム(表面処理：アルマイト)
レースウェイ：耐食性鋼
ローラー：耐食性鋼
ワイパー：PA6+フェルト

使用可能温度
-20°C~80°C

最高速度
10m/s

最高加速度
40m/s²

潤滑
グリース封入済み(ローラー)

特性

許容荷重	●●
動的性能	●●●
耐食性	●●●●●
非磁性	●
無潤滑	●

寸法

FDG-R

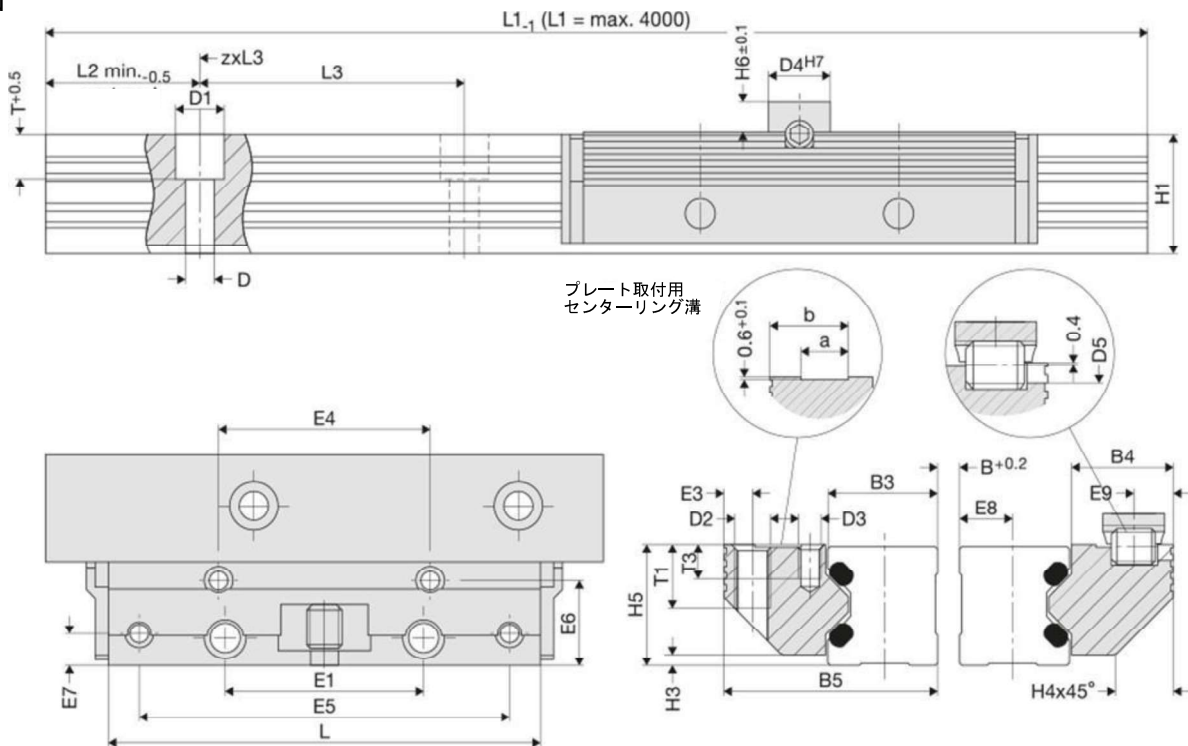
型番	サイズ	主要寸法 (mm)													
		L	B5	H5	B3	B4	D3	D	D1	D2	D4	D5	E1	E3	E4
FDG12R	12	64	24.4	15.0	12.00	11.9	M3	3.4	6	M4	8	3	25	3.4	29
FDG15R	15	78	30.9	19.0	15.25	15.2	M4	4.5	8	M5	10	4	30	4.4	34
FDG20R	20	92	40.9	23.0	20.00	20.4	M5	5.5	10	M6	10	4	40	4.9	42
FDG25R	25	98	48.4	27.5	25.00	22.9	M5	6.6	11	M8	14	6	45	6.4	48
FDG35R	35	135	68.9	37.5	35.00	32.9	M6	9.0	15	M10	14	6	62	8.9	67
FDG45R	45	165	82.4	46.5	45.00	36.4	M8	11.0	18	M12	14	6	80	9.9	83

型番	サイズ	主要寸法 (mm)													
		E5	E6	E7	E8	E9	H1	H3	H4	H6	L3	T	T3	a	b
FDG12R	12	57	9.7	3.4	5.5	4.9	14.7	1.4	5.5	4	40	5.5	6.0	4.5	9.5
FDG15R	15	68	12.4	4.9	7.0	5.9	18.7	2.0	8.0	5	60	6.0	7.5	5.0	12.5
FDG20R	20	80	16.9	5.9	9.5	5.9	22.6	2.0	11.0	5	60	8.0	8.0	7.5	16.0
FDG25R	25	84	19.4	7.4	12.0	8.9	27.0	2.5	13.0	7	60	10.0	7.0	10.5	17.5
FDG35R	35	117	28.4	8.9	17.0	8.9	37.0	3.5	20.0	7	80	11.5	8.5	12.5	26.0
FDG45R	45	146	30.9	9.9	22.0	8.9	46.0	4.0	22.0	7	105	14.5	9.5	15.5	31.0

FDG-R (セパレート型)

セパレート型レール及びブロックセグメント
防錆(ボールベアリングローラー)

寸法図



定格荷重・重量

FDG-R

型番	サイズ	基本定格荷重(ペア) N		許容モーメント荷重(ペア) Nm				重量(ペア) kg	
		C 動	C ₀ 静	M _{cx} 動	M _{0 cx} 静	M _{cy/Mcz} 動	M _{0cy/M0cz} 静	ブロック セグメント	レール/m
FDG12R	12	620	170	0.30(B+30.3)	0.08(B+30.3)	8.9	2.4	0.07	0.40
FDG15R	15	700	230	0.35(B+36.5)	0.10(B+36.5)	12.0	4.0	0.12	0.80
FDG20R	20	940	300	0.50(B+47.0)	0.15(B+47.0)	19.0	6.0	0.23	1.20
FDG25R	25	1,500	700	0.70(B+58.4)	0.35(B+58.4)	32.0	15.0	0.35	1.80
FDG35R	35	3,100	1,400	1.50(B+85.0)	0.70(B+85.0)	95.0	42.0	1.00	3.10
FDG45R	45	6,300	2,700	3.10(B+109.0)	1.40(B+109.0)	238.0	103.0	1.80	5.00

レール型式 : FDC-**-E

*FDG12R(サイズ12)のみレールはFDG-12-Eとなります。

注文例

*セパレート型のブロック及びレールは2個1セットとなります。

・ブロック FDG25R

サイズ

・レール FDC-25-E-1200 L2=30

L2寸法指定

レール全長

E:セパレート型レール

サイズ

