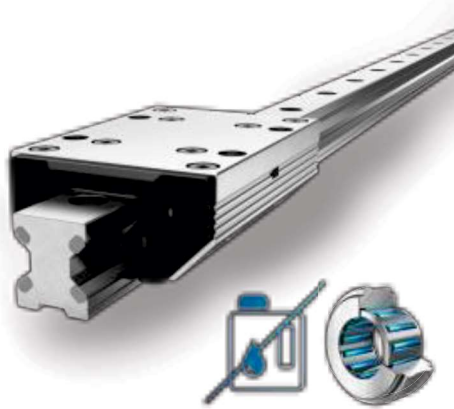


# FDE-K (標準型)

標準型レール及びブロック  
無潤滑(ニードルベアリングローラー)



## テクニカルデータ

レール全長  
200mm~4,000mm  
(4,000mm以上は繋ぎ仕様で供給可能)

材質  
ブロック、レール：アルミニウム(表面処理：アルマイト)  
レースウェイ：パネ鋼  
ローラー：ベアリング鋼  
ワイパー：PA6+フェルト

使用可能温度  
-20°C~80°C

最高速度  
1m/s

最高加速度  
40m/s<sup>2</sup>

潤滑  
無潤滑(ローラー)

## 特性

許容荷重	●
動的性能	●
耐食性	●
非磁性	●
無潤滑	●●●●●

## 寸法

### FDE-K

型番	サイズ	主要寸法 (mm)								
		A	L	H	B1	B2	D	D1	D2	E1
FDE12K	12	37	64	19	12.0	12.50	3.4	6	M4	25
FDE15K	15	47	78	24	15.5	15.75	4.5	8	M5	30
FDE20K	20	63	92	30	21.0	21.00	5.5	10	M6	40
FDE25K	25	70	98	36	23.0	23.50	6.6	11	M8	45
FDE35K	35	100	135	48	32.0	34.00	9	15	M10	62
FDE45K	45	120	165	60	45.0	37.50	11	18	M12	80

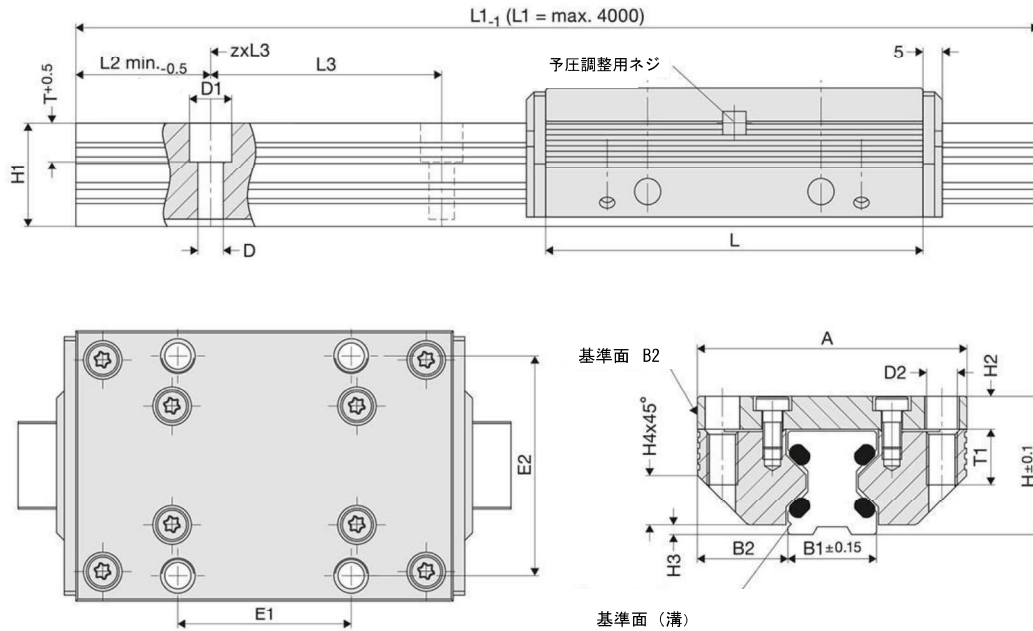
型番	サイズ	主要寸法 (mm)								
		E2	H1	H2	H3	H4	L2	L3	T	T1
FDE12K	12	30	14.7	4.0	1.4	5.5	10	40	5.5	8
FDE15K	15	38	18.7	5.0	2.0	8.0	10	60	6.0	10
FDE20K	20	53	22.6	7.0	2.0	11.0	10	60	8.0	12
FDE25K	25	57	27.0	8.5	2.5	13.0	10	60	10.0	16
FDE35K	35	82	37.0	10.5	3.5	20.0	12	80	11.5	20
FDE45K	45	100	46.0	13.5	4.0	22.0	16	105	14.5	24

# FDE-K (標準型)

標準型レール及びブロック  
無潤滑(ニードルベアリングローラー)



## 寸法図



## 定格荷重・重量

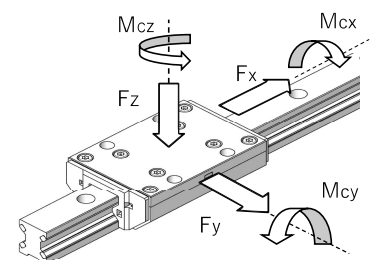
### FDE-K

型番	サイズ	基本定格荷重 N		許容モーメント荷重 Nm				重量 kg	
		C 動	C <sub>0</sub> 静	M <sub>cx</sub> 動	M <sub>0 cx</sub> 静	M <sub>cy/Mcz</sub> 動	M <sub>0cy/M0cz</sub> 静	ブロック	レール/m
FDE12K	12	350	400	3	4	5	6	0.09	0.40
FDE15K	15	600	700	6	8	10	12	0.17	0.80
FDE20K	20	700	900	9	12	14	17	0.35	1.30
FDE25K	25	1,200	1,600	18	25	25	35	0.50	1.60
FDE35K	35	2,000	2,500	44	58	58	76	1.40	2.60
FDE45K	45	4,400	5,500	140	180	170	210	2.50	4.50

レール型式 : FDA-\*\*-D

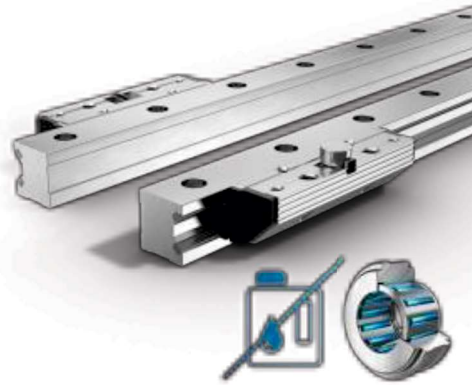
## 注文例

- ・ ブロック FDE25K
  - └ サイズ
- ・ レール FDA-25-D-1200 L2=30
  - └ L2寸法指定
  - └ レール全長
  - └ D:標準型レール
  - └ サイズ



# FDE-R (セパレート型)

セパレート型レール及びブロックセグメント  
無潤滑(ニードルベアリングローラー)



## テクニカルデータ

レール全長  
200mm~4,000mm  
(4,000mm以上は繋ぎ仕様で供給可能)

材質  
ブロックセグメント、レール：アルミニウム(表面処理：アルマイト)  
レースウェイ：パネ鋼  
ローラー：ベアリング鋼  
ワイパー：PA6+フェルト

使用可能温度  
-20°C~80°C

最高速度  
1m/s

最高加速度  
40m/s<sup>2</sup>

潤滑  
無潤滑(ローラー)

## 特性

許容荷重	●
動的性能	●
耐食性	●
非磁性	●
無潤滑	●●●●●

## 寸法

### FDE-R

型番	サイズ	主要寸法 (mm)													
		L	B5	H5	B3	B4	D3	D	D1	D2	D4	D5	E1	E3	E4
FDE12R	12	64	24.4	15.0	12.00	11.9	M3	3.4	6	M4	8	3	25	3.4	29
FDE15R	15	78	30.9	19.0	15.25	15.2	M4	4.5	8	M5	10	4	30	4.4	34
FDE20R	20	92	40.9	23.0	20.00	20.4	M5	5.5	10	M6	10	4	40	4.9	42
FDE25R	25	98	48.4	27.5	25.00	22.9	M5	6.6	11	M8	14	6	45	6.4	48
FDE35R	35	135	68.9	37.5	35.00	32.9	M6	9.0	15	M10	14	6	62	8.9	67
FDE45R	45	165	82.4	46.5	45.00	36.4	M8	11.0	18	M12	14	6	80	9.9	83

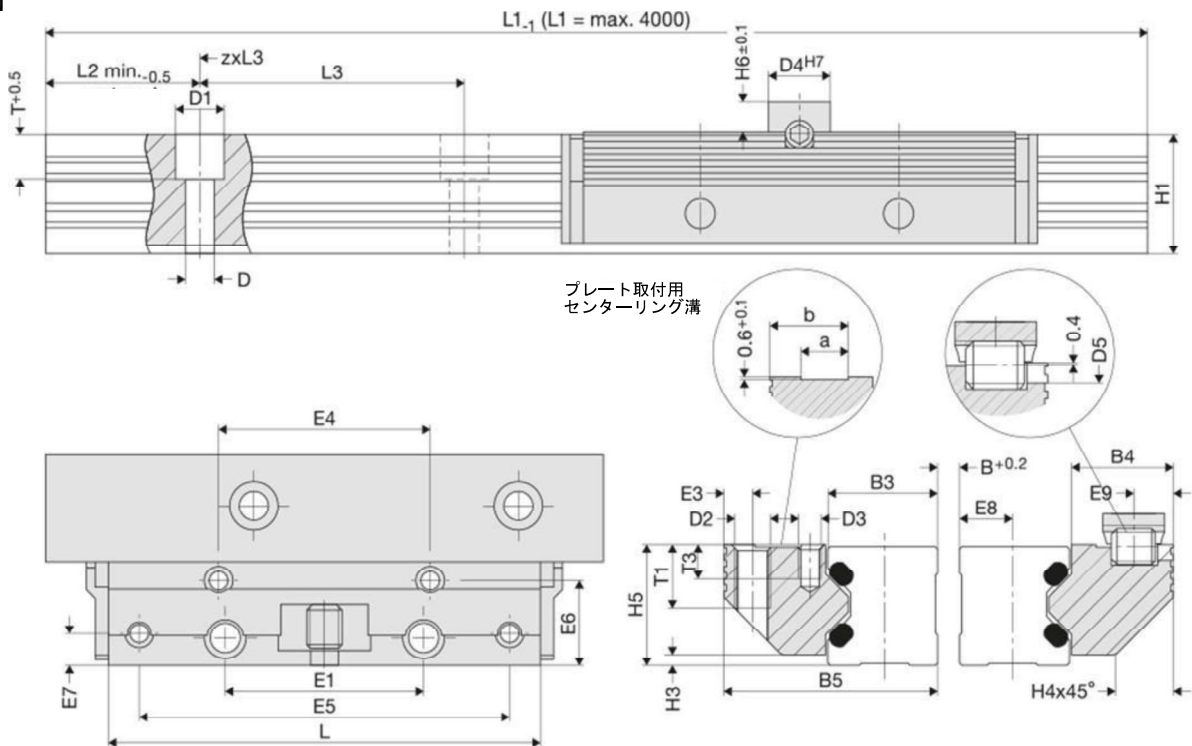
型番	サイズ	主要寸法 (mm)													
		E5	E6	E7	E8	E9	H1	H3	H4	H6	L3	T	T3	a	b
FDE12R	12	57	9.7	3.4	5.5	4.9	14.7	1.4	5.5	4	40	5.5	6.0	4.5	9.5
FDE15R	15	68	12.4	4.9	7.0	5.9	18.7	2.0	8.0	5	60	6.0	7.5	5.0	12.5
FDE20R	20	80	16.9	5.9	9.5	5.9	22.6	2.0	11.0	5	60	8.0	8.0	7.5	16.0
FDE25R	25	84	19.4	7.4	12.0	8.9	27.0	2.5	13.0	7	60	10.0	7.0	10.5	17.5
FDE35R	35	117	28.4	8.9	17.0	8.9	37.0	3.5	20.0	7	80	11.5	8.5	12.5	26.0
FDE45R	45	146	30.9	9.9	22.0	8.9	46.0	4.0	22.0	7	105	14.5	9.5	15.5	31.0

## FDE-R (セパレート型)

セパレート型レール及びブロックセグメント  
無潤滑(ニードルベアリングローラー)



寸法図



## 定格荷重・重量

## FDE-R

型番	サイズ	基本定格荷重(ペア) N		許容モーメント荷重(ペア) Nm				重量(ペア) kg	
		C 動	C <sub>0</sub> 静	M <sub>cx</sub> 動	M <sub>0 cx</sub> 静	M <sub>cy/Mcz</sub> 動	M <sub>0cy/M0cz</sub> 静	ブロック セグメント	レール/m
FDE12R	12	350	400	0.20(B+30.3)	0.20(B+30.3)	5	6	0.07	0.40
FDE15R	15	600	700	0.30(B+36.5)	0.35(B+36.5)	10	12	0.12	0.80
FDE20R	20	700	900	0.33(B+47.0)	0.40(B+47.0)	14	17	0.23	1.20
FDE25R	25	1,200	1,600	0.60(B+58.4)	0.80(B+58.4)	25	35	0.35	1.80
FDE35R	35	2,000	2,500	0.90(B+85.0)	1.20(B+85.0)	58	76	1.00	3.10
FDE45R	45	4,400	5,500	2.20(B+109.0)	2.70(B+109.0)	170	210	1.80	5.00

## レール型式 : FDA-\*\*-E

注文例 \*セパレート型のブロック及びレールは2個1セットとなります。

・ブロック FDE25R

サイズ

・レール FDA-25-E-1200 L2=30

L2寸法指定

レール全長

E:セパレート型レール

サイズ

