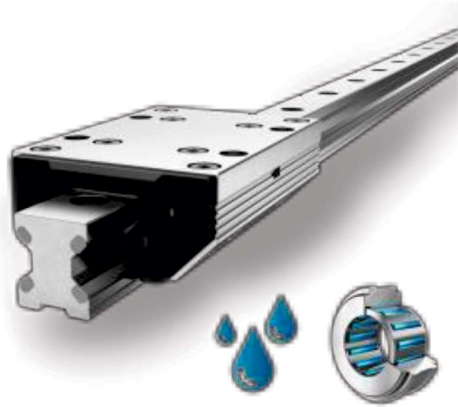


FDC-K (標準型)

標準型レール及びブロック
防錆(ニードルベアリングローラー)



テクニカルデータ

レール全長
200mm~4,000mm
(4,000mm以上は繋ぎ仕様で供給可能)

材質
ブロック、レール：アルミニウム(表面処理：アルマイト)
レースウェイ：耐食性鋼
ローラー：耐食性鋼
ワイパー：PA6+フェルト

使用可能温度
-20°C~80°C

最高速度
10m/s

最高加速度
40m/s²

潤滑
グリース封入済み(ローラー)

特性

許容荷重	●●●●●
動的性能	●●●●●
耐食性	●●●●●
非磁性	●
無潤滑	●

寸法

FDC-K

型番	サイズ	主要寸法 (mm)								
		A	L	H	B1	B2	D	D1	D2	E1
FDC12K	12	37	64	19	12.0	12.50	3.4	6	M4	25
FDC15K	15	47	78	24	15.5	15.75	4.5	8	M5	30
FDC20K	20	63	92	30	21.0	21.00	5.5	10	M6	40
FDC25K	25	70	98	36	23.0	23.50	6.6	11	M8	45
FDC35K	35	100	135	48	32.0	34.00	9.0	15	M10	62
FDC45K	45	120	165	60	45.0	37.50	11.0	18	M12	80

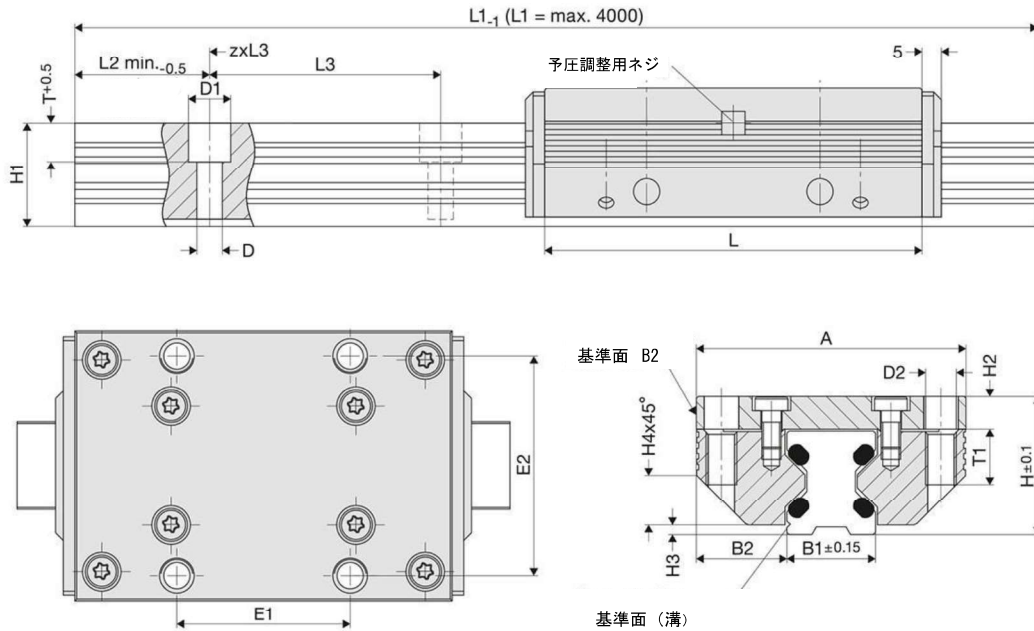
型番	サイズ	主要寸法 (mm)								
		E2	H1	H2	H3	H4	L2	L3	T	T1
FDC12K	12	30	14.7	4.0	1.4	5.5	10	40	5.5	8
FDC15K	15	38	18.7	5.0	2.0	8.0	10	60	6.0	10
FDC20K	20	53	22.6	7.0	2.0	11.0	10	60	8.0	12
FDC25K	25	57	27.0	8.5	2.5	13.0	10	60	10.0	16
FDC35K	35	82	37.0	10.5	3.5	20.0	12	80	11.5	20
FDC45K	45	100	46.0	13.5	4.0	22.0	16	105	14.5	24

FDC-K (標準型)

標準型レール及びブロック
防錆(ニードルベアリングローラー)



寸法図



定格荷重・重量

FDC-K

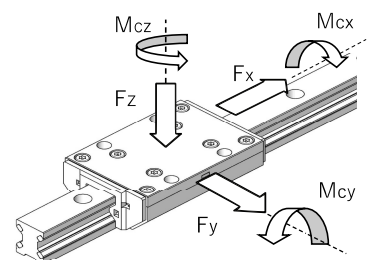
型番	サイズ	基本定格荷重 N		許容モーメント荷重 Nm				重量 kg	
		C 動	C ₀ 静	M _{cx} 動	M _{0 cx} 静	M _{cy/Mcz} 動	M _{0cy/M0cz} 静	ブロック	レール/m
FDC12K	12	1,100	1,200	10	11	16	17	0.09	0.40
FDC15K	15	2,700	3,000	29	33	46	52	0.17	0.80
FDC20K	20	4,300	5,000	61	71	89	103	0.35	1.30
FDC25K	25	5,800	8,300	92	132	128	184	0.50	1.60
FDC35K	35	10,000	14,500	237	343	312	452	1.40	2.60
FDC45K	45	17,000	20,400	542	651	645	774	2.50	4.50

レール型式 : FDC-**-D

* FDC12K(サイズ12)のみレールはFDG-12-Dとなります。

注文例

- ・ ブロック FDC25K
 - └ サイズ
- ・ レール FDC-25-D-1200 L2=30
 - └ L2寸法指定
 - └ レール全長
 - └ D:標準型レール
 - └ サイズ



FDC-R (セパレート型)

セパレート型レール及びブロックセグメント
防錆(ニードルベアリングローラー)



テクニカルデータ

レール全長
200mm~4,000mm
(4,000mm以上は繋ぎ仕様で供給可能)

材質
ブロックセグメント、レール：アルミニウム(表面処理：アルマイト)
レースウェイ：耐食性鋼
ローラー：耐食性鋼
ワイパー：PA6+フェルト

使用可能温度
-20°C~80°C

最高速度
10m/s

最高加速度
40m/s²

潤滑
グリース封入済み(ローラー)

特性

許容荷重	●●●●●
動的性能	●●●●●
耐食性	●●●●●
非磁性	●
無潤滑	●

寸法

FDC-R

型番	サイズ	主要寸法 (mm)													
		L	B5	H5	B3	B4	D3	D	D1	D2	D4	D5	E1	E3	E4
FDC12R	12	64	24.4	15.0	12.00	11.9	M3	3.4	6	M4	8	3	25	3.4	29
FDC15R	15	78	30.9	19.0	15.25	15.2	M4	4.5	8	M5	10	4	30	4.4	34
FDC20R	20	92	40.9	23.0	20.00	20.4	M5	5.5	10	M6	10	4	40	4.9	42
FDC25R	25	98	48.4	27.5	25.00	22.9	M5	6.6	11	M8	14	6	45	6.4	48
FDC35R	35	135	68.9	37.5	35.00	32.9	M6	9.0	15	M10	14	6	62	8.9	67
FDC45R	45	165	82.4	46.5	45.00	36.4	M8	11.0	18	M12	14	6	80	9.9	83

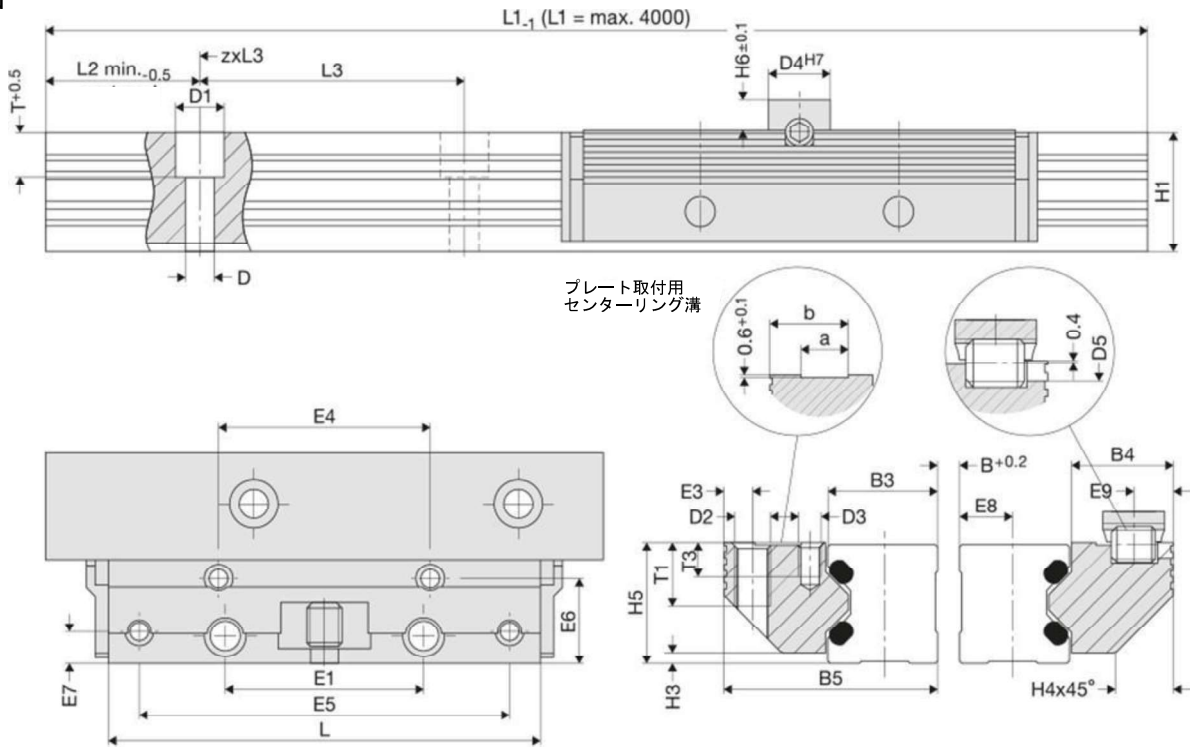
型番	サイズ	主要寸法 (mm)													
		E5	E6	E7	E8	E9	H1	H3	H4	H6	L3	T	T3	a	b
FDC12R	12	57	9.7	3.4	5.5	4.9	14.7	1.4	5.5	4	40	5.5	6.0	4.5	9.5
FDC15R	15	68	12.4	4.9	7.0	5.9	18.7	2.0	8.0	5	60	6.0	7.5	5.0	12.5
FDC20R	20	80	16.9	5.9	9.5	5.9	22.6	2.0	11.0	5	60	8.0	8.0	7.5	16.0
FDC25R	25	84	19.4	7.4	12.0	8.9	27.0	2.5	13.0	7	60	10.0	7.0	10.5	17.5
FDC35R	35	117	28.4	8.9	17.0	8.9	37.0	3.5	20.0	7	80	11.5	8.5	12.5	26.0
FDC45R	45	146	30.9	9.9	22.0	8.9	46.0	4.0	22.0	7	105	14.5	9.5	15.5	31.0

FDC-R (セパレート型)

セパレート型レール及びブロックセグメント
防錆(ニードルベアリングローラー)



寸法図



定格荷重・重量

FDC-R

型番	サイズ	基本定格荷重(ペア) N		許容モーメント荷重(ペア) Nm				重量(ペア) kg	
		C 動	C ₀ 静	M _{cx} 動	M _{0 cx} 静	M _{cy/Mcz} 動	M _{0cy/M0cz} 静	ブロック セグメント	レール/m
FDC12R	12	1,100	1,200	0.6(B+30.3)	0.6(B+30.3)	16	17	0.07	0.40
FDC15R	15	2,700	3,000	1.4(B+36.5)	1.5(B+36.5)	46	52	0.12	0.80
FDC20R	20	4,300	5,000	2.2(B+47.0)	2.5(B+47.0)	89	103	0.23	1.20
FDC25R	25	5,800	8,300	2.9(B+58.4)	4.2(B+58.4)	128	184	0.35	1.80
FDC35R	35	10,000	14,500	5.0(B+85.0)	7.3(B+85.0)	312	452	1.00	3.10
FDC45R	45	17,000	20,400	8.5(B+109.0)	10.2(B+109.0)	645	774	1.80	5.00

レール型式 : FDC-**-E

* FDC12R(サイズ12)のみレールはFDG-12-Eとなります。

注文例

*セパレート型のブロック及びレールは2個1セットとなります。

・ ブロック FDC25R

サイズ

・ レール FDC-25-E-1200 L2=30

L2寸法指定

レール全長

E:セパレート型レール

サイズ

