


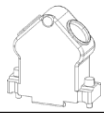
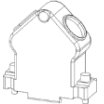


アクセサリ

ケーブル及び電気部品

	EC インターフェイス用	3 m	5 m	10 m	20 m	100 m
	1 Vpp	R051704308	R051704309	R051704310	R051704311	
	TTL	R051704312	R051704313	R051704314	R051704315	
	ケーブル 5x2x0.09 mm					R168395000
	INS0760, エンコーダー コネクタ (pin)	R911297361				
	INS0761, エンコーダー コネクタ (bush)	R911297341				

IMSコンパクト エンコーダー ケーブルの型番/注文コード:

I	M	S	C	-	V	L	-	I	9	-	E	-	5	0	,	0
1					2			3			4			5		

1	製品シリーズ	詳細
IMSC		IMSコンパクト

2	スケール	詳細
VL		拡張ケーブル

3	ケーブルエンド 1 (インターフェイス)	詳細
I9		1Vpp/15-pin sub-D, 雌コネクタ
I4		TTL/15-pin sub-D, 雌コネクタ
00		なし, オープンケーブルエンド

4	ケーブルエンド 2 (コネクタタイプ)	詳細
E		15-pin sub-D, pins, 1Vpp/EC
F		15-pin sub-D, pins, TTL/EC
O		なし, オープンケーブルエンド

5	ケーブル全長	詳細
1 ≤ L ≤ 75		m

3,4においては異なる信号フォームでの組合せ選択はできません。

例: ケーブルエンド1= I9 (1Vpp)とケーブルエンド2= F (TTL) の組合せはできません。

アクセサリ



磁気ストリップは指定寸法または17.8mの標準長さにて供給可能です。

サイズ	型番	全長(m)
15	R168318000	17.8
20	R168388000	17.8
25	R168328000	17.8

型番 / 注文コード:

I	M	S	C	-	M	T	-	0	2	0	-	R	D	-	2	0	-	1	7	8	0	0	
1					2			3				4			5							6	

1 製品シリーズ	詳細
IMSC	IMSコンパクト

2 タイプ	詳細
MT	磁気 ストリップ

3 サイズ	詳細
015	サイズ15
020	サイズ 20
025	サイズ 25

4 コードタイプ	詳細
RD	距離コード化されたリファレンスマーク

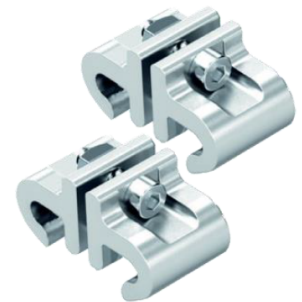
5 測定精度	詳細
20	±20 μm/m

6 全長	詳細
$L_{min} \leq L \leq 17\,800$	mm

ストリップクランプ

アルミニウムストリップクランプが磁気ストリップに取り付けられています。これは以下の型番で再注文できます。ピースはセットで梱包されています(ネジ接続付きの2つのストリップクランプ)

サイズ	型番	重量(g)
15	R161913950	11
20	R161983950	13
25	R161923950	14



ポールサーチフィルム



製品	型番
ポールサーチフィルム	R168399000

ピンサーチフィルムは、ツートラック (2列タイプ) の磁気ストリップの損傷を調べることができます。

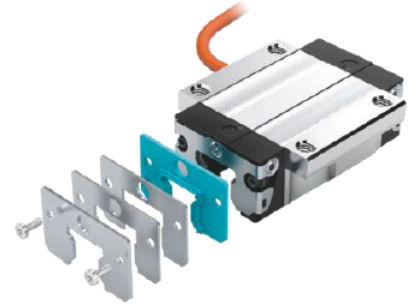
ASK-測長機能付リニアガイド・IMSコンパクト

エイエスケイ 検索

<http://www.askltd.co.jp>

メカニカルアクセサリ

Bosch Rexroth ボールレールシステム（別カタログ）のランナーブロックガイドレール及びアクセサリは、IMSコンパクトと互換性があり使用可能です。詳細はボールレールシステムのカタログをご参照ください。



ポジションディスプレイ

全長測定や停止調整などの様な簡単な位置の表示のみであればコンパクトディスプレイユニットの使用が可能です。
 このユニットは、IMSコンパクトのTTLバージョン（オプションI4）に接続できます。



ポジションディスプレイR1683 930 00 の特性

7桁のLCDディスプレイ

文字色：青色

文字のサイズ（高さ）：10mm

68×45mmのカットアウトされたスペースに取り付け可能

オフセット機能

相対寸法と絶対寸法の切替

測定値の保存

IMSコンパクトのポジションディスプレイとの接続

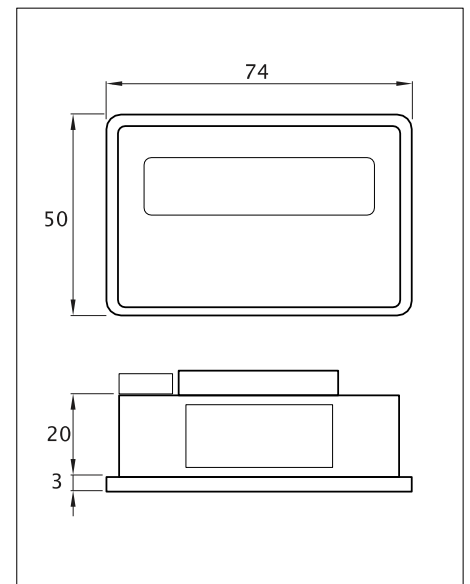
a) アダプターケーブル：R3481 127 05（D-SUB15ピンから9ピン）

b) D-SUBブレイクアウトボックス

ポジションディスプレイ接続時は、走行速度0.8m/sに制限されます。

電圧供給24VDC電源ユニットは付属されておりません。

製品	型番	長さ (m)
ポジションディスプレイ	R168393000	-
アダプターケーブル	R348112705	0.55
ブレイクアウトボックス	R348112905	-



DSUB ブレイクアウトボックス