

## Rexroth ボール レール システム

### 製品概要 ステンレス鋼製ボール レール システム レジスト NR II

ステンレス鋼\*製レジスト NR IIのボール レール システムは専ら水性材料、酸の希釈液、アルカリ、塩水などを扱う環境で使用されます。また、相対湿度 70%、温度 30℃を超える環境での使用にも抜群の適性を発揮します。

こうした条件に該当するのはとりわけクリーニング装置、メッキ・酸洗い設備、蒸気脱脂装置、さらに冷却機の内部などです。

ボール レール システム・レジスト NR II は追加的な防錆処理が必要ないため、クリーンルームや一般的なプリント基板製造での使用にも最適です。そのほか薬品工業や食品工業でもご使用いただけます。

#### 傑出した特長

- 金属パーツはすべてステンレス鋼製
- 5 サイズを提供
- 抜群の動的特性。 $v_{max} = 5 \text{ m/s}$  ;  $a_{max} = 500 \text{ m/s}^2$
- 主要荷重方向 4 方向すべてに最高の基本定格荷重を実現
- 精度等級 N、H、P、0.08C 以下の予圧等級の製品が納入可能
- 潤滑サイクルは使用条件により数年に及ぶことも可能
- オイル潤滑の場合、タンク付き潤滑システムで最小限の潤滑量
- 各面の潤滑取付け口は金属ねじにより大幅に強化
- スチール製ガイド レールやスチール製またはアルミニウム製のスタンダード及びハイ スピードランナー ブロックと任意に組み合わせられる、無制限の互換性
- 予圧をかけた O パターンの配列により、最高のシステム剛性
- 従来の付属品目がすべて使用可能
- ランナー ブロックは上からでも下からでもねじ止め可能
- 逆ラジアル荷重と横方向荷重がある場合には、ランナー ブロック中央のねじ穴 2 箇所にねじ止めを追加することにより剛性が向上
- ランナー ブロック端面に付属パーツの固定用ねじ
- すべての荷重方向に高剛性、従ってランナー ブロック 1 台でも使用可能
- 全体を密閉する組込みシール
- 理想的なボール配列により、極めて少ない弾性変位量
- 静かでスムーズな走行

#### そのほかの特長

- ガイド レールは、カバー バンド付きでもなしでも納入可能
- ガイド レールは、下からまたは上からねじ固定
- ランナー ブロックは、硬質クロムメッキ処理を施したガイド レール付きでも納入可能

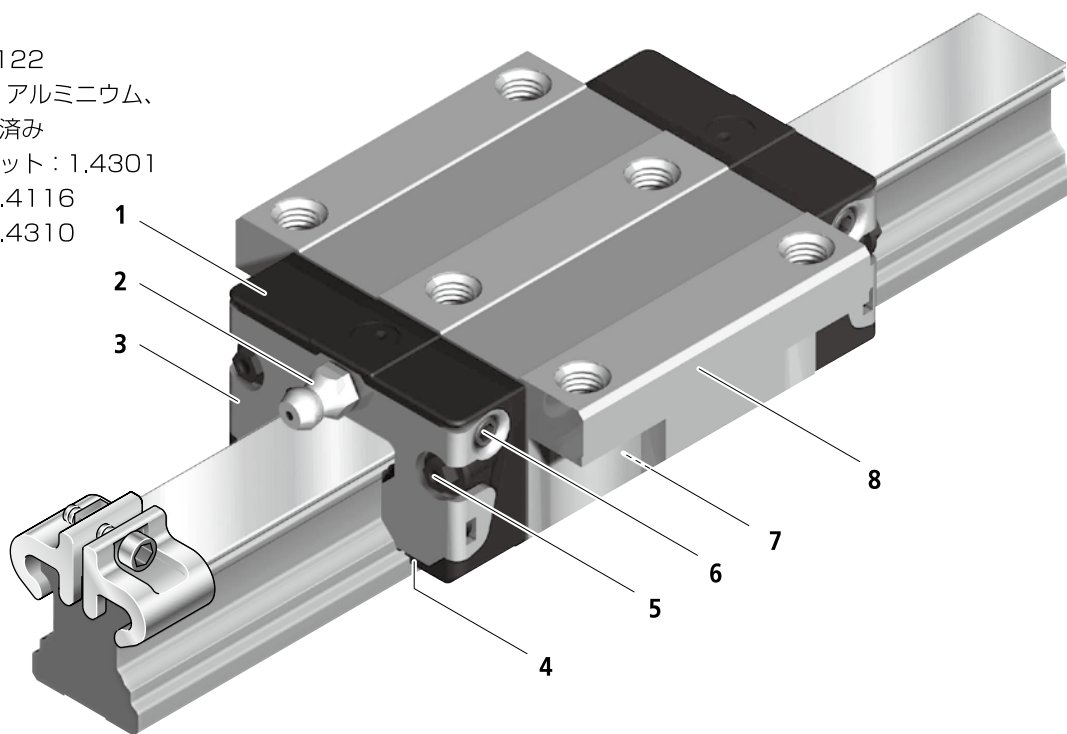
#### オプション

ベアリング鋼のボールの付いたタイプと硬質クロムメッキ付きガイド レールを組み合わせることにより、スタンダード ランナー ブロックと同等の基本定格荷重となります。

\* DIN EN 10088 による転がり軸受けとしての用途向け

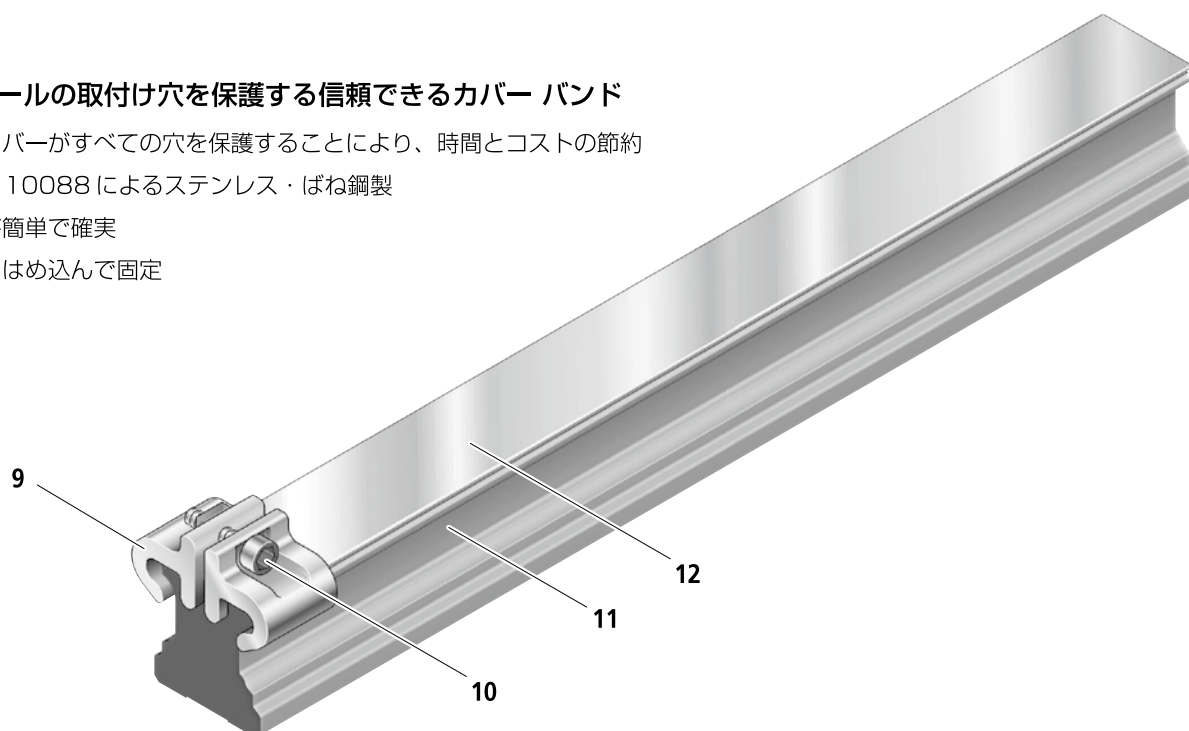
### 材料の仕様

- 1 ボール循環部：POM
- 2 潤滑ニップル：1.4404
- 3 メタル プレート：1.4301
- 4 シール：TEE-E
- 5 フランジ スクリュー：1.4303  
ランナー ブロック
- 6 埋め栓：1.4301
- 7 ボール：1.4112
- 8ハウジング：1.4122
- 9 バンド クランプ：アルミニウム、  
黒の陽極酸化処理済み
- 10 クランプねじとナット：1.4301
- 11 ガイド レール：1.4116
- 12 カバー バンド：1.4310



### ガイド レールの取付け穴を保護する信頼できるカバー バンド

- 一枚のカバーがすべての穴を保護することにより、時間とコストの節約
- DIN EN 10088 によるステンレス・ばね鋼製
- 取付けが簡単で確実
- パチッとほめ込んで固定



## ステンレス鋼製ランナー ブロック レジスト NR II<sup>1)</sup>

### ランナー ブロック FNS R2001

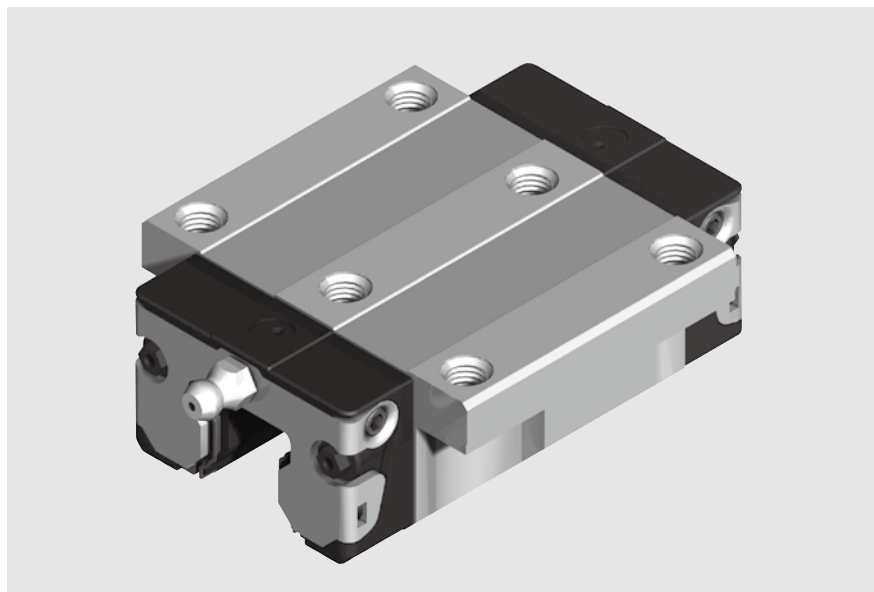
フランジ、ノーマル、スタンダード高さ

- 低摩擦シール付きのランナー  
ブロック\*\* :
- 品番 R2001 xxx 05

#### 動的特性

速度  $v_{\max} = 5 \text{ m/s}$

加速度  $a_{\max} = 500 \text{ m/s}^2$



#### 精密ランナー ブロック

- すべての金属パーツにステンレス鋼を使用
- 防錆給脂なし
- 初期潤滑済み

| サイズ | 精度等級 | 予圧等級と品番      |              |              |
|-----|------|--------------|--------------|--------------|
|     |      | C0           | C1           | C2           |
| 15  | N    | R2001 194 04 | R2001 114 04 | R2001 124 04 |
|     | H    | R2001 193 04 | R2001 113 04 | R2001 123 04 |
|     | P    |              | R2001 112 04 | R2001 122 04 |
| 20  | N    | R2001 894 04 | R2001 814 04 | R2001 824 04 |
|     | H    | R2001 893 04 | R2001 813 04 | R2001 823 04 |
|     | P    |              | R2001 812 04 | R2001 822 04 |
| 25  | N    | R2001 294 04 | R2001 214 04 | R2001 224 04 |
|     | H    | R2001 293 04 | R2001 213 04 | R2001 223 04 |
|     | P    |              | R2001 212 04 | R2001 222 04 |
| 30  | N    | R2001 794 04 | R2001 714 04 | R2001 724 04 |
|     | H    | R2001 793 04 | R2001 713 04 | R2001 723 04 |
|     | P    |              | R2001 312 04 | R2001 322 04 |
| 35  | N    | R2001 394 04 | R2001 314 04 | R2001 324 04 |
|     | H    | R2001 393 04 | R2001 313 04 | R2001 323 04 |
|     | P    |              | R2001 312 04 | R2001 322 04 |

\*\* 予圧 C0 と C1 は低摩擦シール付きで納入可能（精度等級 N、H のみ）

<sup>1)</sup> DIN 10088 による転がり軸受け用のステンレス鋼製

#### 予圧等級

C0 = スキマタイプ

C1 = 予圧 2% C

C2 = 予圧 8% C

詳細なテクニカル データは「一般技術データ及び計算」の章をご参照ください。

a) Oリング用  
 サイズ 15 :  $\phi 4 \cdot 1.0$  (mm)  
 サイズ 20 ~ 35 :  $\phi 5 \cdot 1.0$  (mm)  
 必要に応じて潤滑穴を開けてください。  
 「アクセサリ」の「潤滑アダプターの取付け」の項参照

b) 図のようにピン穴が予備加工されています (寸法  $E_4$  は、「取付け要領」の「ピン打ち」の項をご参照ください)。  
 注意  
 製造上の理由で、この位置に案内ドリルされている場合があります。これらは、中ぐりをし直してご利用ください。

c) サイズ 15 と 20 の潤滑ニップル :  
 ファンネルタイプニップル  
 型 A - M3 x 5, DIN 3405  
 $B_2 = 1.6$  mm  
 別の潤滑ニップルをご使用の場合、ねじ込み深さ 5 mm にご注意ください。

サイズ 25 ~ 35 : M6 x 8, DIN 71412  
 $B_2 = 9.5$  mm  
 別の潤滑ニップルをご使用の場合、ねじ込み深さ 8 mm にご注意ください。  
 潤滑ニップルは納品内容に含まれ、取り外した状態で添えられています。  
 どの面にも取付け可能です。

| 寸法 (mm) |     |                |                |                |        |                |    |                |                              |                              |                |                |                |                |                |                |                |                |                |                |
|---------|-----|----------------|----------------|----------------|--------|----------------|----|----------------|------------------------------|------------------------------|----------------|----------------|----------------|----------------|----------------|----------------|----------------|----------------|----------------|----------------|
| サイズ     | A   | A <sub>1</sub> | A <sub>2</sub> | A <sub>3</sub> | B      | B <sub>1</sub> | H  | H <sub>1</sub> | H <sub>2</sub> <sup>1)</sup> | H <sub>2</sub> <sup>2)</sup> | V <sub>1</sub> | E <sub>1</sub> | E <sub>2</sub> | E <sub>3</sub> | E <sub>8</sub> | E <sub>9</sub> | K <sub>1</sub> | K <sub>2</sub> | K <sub>3</sub> | K <sub>4</sub> |
| 15      | 47  | 23.5           | 15             | 16.0           | 58.2   | 39.2           | 24 | 19.90          | 16.30                        | 16.20                        | 5.0            | 38             | 30             | 26             | 24.55          | 6.70           | 8.00           | 9.6            | 3.20           | 3.20           |
| 20      | 63  | 31.5           | 20             | 21.5           | 75.0   | 49.6           | 30 | 25.35          | 20.75                        | 20.55                        | 6.0            | 53             | 40             | 35             | 32.50          | 7.30           | 11.80          | 11.8           | 3.35           | 3.35           |
| 25      | 70  | 35.0           | 23             | 23.5           | 86.2   | 57.8           | 36 | 29.90          | 24.45                        | 24.25                        | 7.5            | 57             | 45             | 40             | 38.30          | 11.50          | 12.45          | 13.6           | 5.50           | 5.50           |
| 30      | 90  | 45.0           | 28             | 31.0           | 97.7   | 67.4           | 42 | 35.35          | 28.55                        | 28.35                        | 7.0            | 72             | 52             | 44             | 48.40          | 14.60          | 14.00          | 15.7           | 6.05           | 6.05           |
| 35      | 100 | 50.0           | 34             | 33.0           | 110.5† | 77.0           | 48 | 40.40          | 32.15                        | 31.85                        | 8.0            | 82             | 62             | 52             | 58.00          | 17.35          | 14.50          | 16.0           | 6.90           | 6.90           |

1) 寸法  $H_2$  はカバーバンド付き。

2) 寸法  $H_2$  はカバーバンドなし。

| サイズ | 寸法 (mm)        |                |                                |                |                |                |                |      | 重量 (kg) | 基本定格荷重 (N) <sup>3)</sup> |                  | 許容モーメント (Nm)      |                  |                   |  |
|-----|----------------|----------------|--------------------------------|----------------|----------------|----------------|----------------|------|---------|--------------------------|------------------|-------------------|------------------|-------------------|--|
|     | N <sub>1</sub> | N <sub>2</sub> | N <sub>6</sub> <sup>±0.5</sup> | S <sub>1</sub> | S <sub>2</sub> | S <sub>5</sub> | S <sub>9</sub> | C 動  |         | C <sub>0</sub> 静         | M <sub>t</sub> 動 | M <sub>t0</sub> 静 | M <sub>L</sub> 動 | M <sub>L0</sub> 静 |  |
| 15  | 5.2            | 4.4            | 10.30                          | 4.3            | M5             | 4.4            | M2.5 深さ3.5     | 0.20 | 5 100   | 9 300                    | 63               | 90                | 34               | 49                |  |
| 20  | 7.7            | 5.2            | 13.20                          | 5.3            | M6             | 6.0            | M3 深さ5         | 0.45 | 12 300  | 16 900                   | 205              | 215               | 110              | 115               |  |
| 25  | 9.3            | 7.0            | 15.20                          | 6.7            | M8             | 7.0            | M3 深さ5         | 0.65 | 15 000  | 21 000                   | 270              | 295               | 150              | 165               |  |
| 30  | 11.0           | 7.9            | 17.00                          | 8.5            | M10            | 9.0            | M3 深さ5         | 1.10 | 20 800  | 28 700                   | 460              | 500               | 245              | 265               |  |
| 35  | 12.0           | 10.2           | 20.50                          | 8.5            | M10            | 9.0            | M3 深さ5         | 1.60 | 27 600  | 37 500                   | 760              | 805               | 375              | 390               |  |

3) 基本定格荷重の基準

基本動定格荷重 C の算出に当って、DIN 636 に基づき走行距離 (ストローク行程) 100,000 m を基準にしています。ただし 50,000 m を基準にしていることもよくあります。その場合、表の値 C、M<sub>t</sub>、M<sub>L</sub> に 1.26 を乗じて調整してください。

## ステンレス鋼製ランナー ブロック レジスト NR II<sup>1)</sup>

### ランナー ブロック SNS R2011

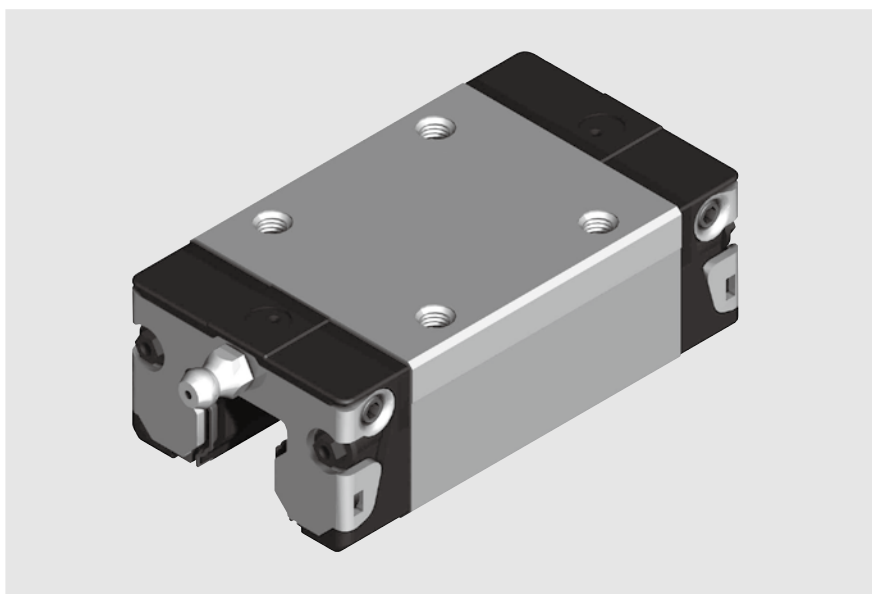
スリム、ノーマル、スタンダード高さ

- 低摩擦シール付きのランナー  
ブロック\*\*:
- 品番 R2011 xxx 05

#### 動的特性

速度  $v_{\max} = 5 \text{ m/s}$

加速度  $a_{\max} = 500 \text{ m/s}^2$



#### 精密ランナー ブロック

- すべての金属パーツにステンレス鋼を使用
- 防錆給脂なし
- 初期潤滑済み

| サイズ | 精度等級 | 予圧等級と品番      |              |              |
|-----|------|--------------|--------------|--------------|
|     |      | C0           | C1           | C2           |
| 15  | N    | R2011 194 04 | R2011 114 04 | R2011 124 04 |
|     | H    | R2011 193 04 | R2011 113 04 | R2011 123 04 |
|     | P    |              | R2011 112 04 | R2011 122 04 |
| 20  | N    | R2011 894 04 | R2011 814 04 | R2011 824 04 |
|     | H    | R2011 893 04 | R2011 813 04 | R2011 823 04 |
|     | P    |              | R2011 812 04 | R2011 822 04 |
| 25  | N    | R2011 294 04 | R2011 214 04 | R2011 224 04 |
|     | H    | R2011 293 04 | R2011 213 04 | R2011 223 04 |
|     | P    |              | R2011 212 04 | R2011 222 04 |
| 30  | N    | R2011 794 04 | R2011 714 04 | R2011 724 04 |
|     | H    | R2011 793 04 | R2011 713 04 | R2011 723 04 |
|     | P    |              | R2011 712 04 | R2011 722 04 |
| 35  | N    | R2011 394 04 | R2011 314 04 | R2011 324 04 |
|     | H    | R2011 393 04 | R2011 313 04 | R2011 323 04 |
|     | P    |              | R2011 312 04 | R2011 322 04 |

\*\* 予圧 C0 と C1 は低摩擦シール付で納入可能（精度等級 N、H のみ）

<sup>1)</sup> DIN 10088 による転がり軸受け用のステンレス鋼製

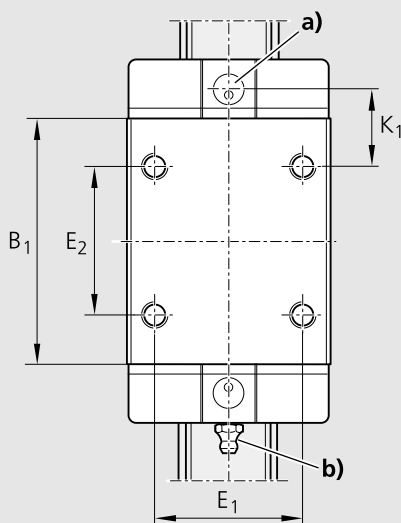
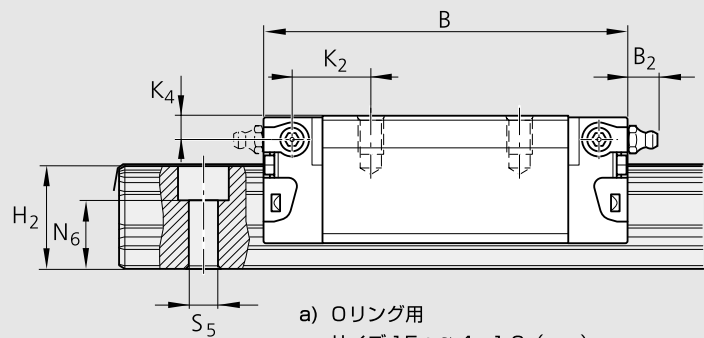
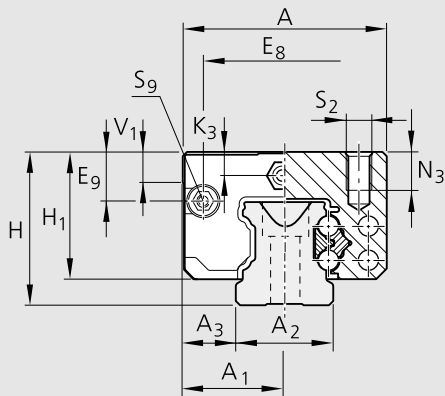
#### 予圧等級

C0 = スキマタイプ

C1 = 予圧 2% C

C2 = 予圧 8% C

詳細なテクニカル データは「一般技術データ及び計算」の章をご参照ください。



- a) Oリング用  
 サイズ 15 :  $\phi 4 \cdot 1.0$  (mm)  
 サイズ 20 ~ 35 :  $\phi 5 \cdot 1.0$  (mm)  
 必要に応じて潤滑穴を開けてください。  
 「アクセサリ」の「潤滑アダプターの取付け」の項参照
- c) サイズ 15 と 20 の潤滑ニップル :  
 ファンネルタイプニップル  
 型 A - M3 x 5, DIN 3405  
 $B_2 = 1.6$  mm  
 別の潤滑ニップルをご使用の場合、ねじ込み深さ 5 mm にご注意ください。  
 サイズ 25 ~ 35 : M6 x 8,  
 DIN 71412  
 $B_2 = 9.5$  mm  
 別の潤滑ニップルをご使用の場合、ねじ込み深さ 8 mm にご注意ください。  
 潤滑ニップルは納品内容に含まれ、取り外した状態で添えられています。  
 どの面にも取付け可能です。

寸法 (mm)

| サイズ | A  | A <sub>1</sub> | A <sub>2</sub> | A <sub>3</sub> | B     | B <sub>1</sub> | H  | H <sub>1</sub> | H <sub>2</sub> <sup>1)</sup> | H <sub>2</sub> <sup>2)</sup> | V <sub>1</sub> | E <sub>1</sub> | E <sub>2</sub> | E <sub>8</sub> | E <sub>9</sub> | K <sub>1</sub> | K <sub>2</sub> | K <sub>3</sub> | K <sub>4</sub> |
|-----|----|----------------|----------------|----------------|-------|----------------|----|----------------|------------------------------|------------------------------|----------------|----------------|----------------|----------------|----------------|----------------|----------------|----------------|----------------|
| 15  | 34 | 17             | 15             | 9.5            | 58.2  | 39.2           | 24 | 19.90          | 16.30                        | 16.20                        | 5.0            | 26             | 26             | 24.55          | 6.70           | 10.00          | 11.60          | 3.20           | 3.20           |
| 20  | 44 | 22             | 20             | 12.0           | 75.0  | 49.6           | 30 | 25.35          | 20.75                        | 20.55                        | 6.0            | 32             | 36             | 32.50          | 7.30           | 13.80          | 13.80          | 3.35           | 3.35           |
| 25  | 48 | 24             | 23             | 12.5           | 85.2  | 57.8           | 36 | 29.90          | 24.45                        | 24.25                        | 7.5            | 35             | 35             | 38.30          | 11.50          | 17.45          | 18.60          | 5.50           | 5.50           |
| 30  | 60 | 30             | 28             | 16.0           | 97.7  | 67.4           | 42 | 35.35          | 28.55                        | 28.35                        | 7.0            | 40             | 40             | 48.40          | 14.60          | 20.00          | 21.70          | 6.05           | 6.05           |
| 35  | 70 | 35             | 34             | 18.0           | 110.5 | 77.0           | 48 | 40.40          | 32.15                        | 31.85                        | 8.0            | 50             | 50             | 58.00          | 17.35          | 20.50          | 22.00          | 6.90           | 6.90           |

1) 寸法 H<sub>2</sub> はカバーバンド付き。

2) 寸法 H<sub>2</sub> はカバーバンドなし。

| サイズ | N <sub>3</sub> | 寸法 (mm)                        |                |                |                | 重量 (kg) | 基本定格荷重 (N) <sup>3)</sup> |                  | 許容モーメント (Nm)     |                   |                  |                   |
|-----|----------------|--------------------------------|----------------|----------------|----------------|---------|--------------------------|------------------|------------------|-------------------|------------------|-------------------|
|     |                | N <sub>6</sub> <sup>±0.5</sup> | S <sub>2</sub> | S <sub>5</sub> | S <sub>9</sub> |         | C 動                      | C <sub>0</sub> 静 | M <sub>t</sub> 動 | M <sub>t0</sub> 静 | M <sub>L</sub> 動 | M <sub>L0</sub> 静 |
| 15  | 6.0            | 10.30                          | M4             | 4.4            | M2.5 深さ 3.5    | 0.15    | 5 100                    | 9 300            | 63               | 90                | 34               | 49                |
| 20  | 7.5            | 13.20                          | M5             | 6.0            | M3 深さ 5        | 0.35    | 12 300                   | 16 900           | 205              | 215               | 110              | 115               |
| 25  | 9.0            | 15.20                          | M6             | 7.0            | M3 深さ 5        | 0.50    | 15 000                   | 21 000           | 270              | 295               | 150              | 165               |
| 30  | 12.0           | 17.00                          | M8             | 9.0            | M3 深さ 5        | 0.85    | 20 800                   | 28 700           | 460              | 500               | 245              | 265               |
| 35  | 13.0           | 20.50                          | M8             | 9.0            | M3 深さ 5        | 1.25    | 27 600                   | 37 500           | 760              | 805               | 375              | 390               |

3) 基本定格荷重の基準

基本動定格荷重 C の算出に当って、DIN 636 に基づき走行距離 (ストローク行程) 100,000 m を基準にしています。ただし 50,000 m を基準にしていることもよくあります。その場合、表の値 C、M<sub>t</sub>、M<sub>L</sub> に 1.26 を乗じて調整してください。

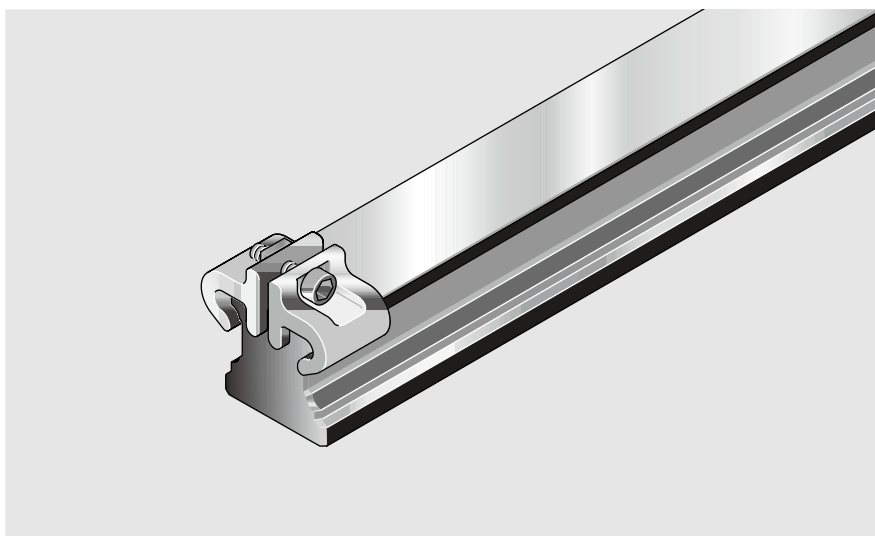
## ステンレス鋼製ガイド レール レジスト NR II<sup>1)</sup>

ガイド レール R2045 .3. ..

カバー バンドとバンドクランプ付き

注意

ランナー ブロックはジョイント仕様でも  
納入可能です。



### 部品番号とレールの長さ

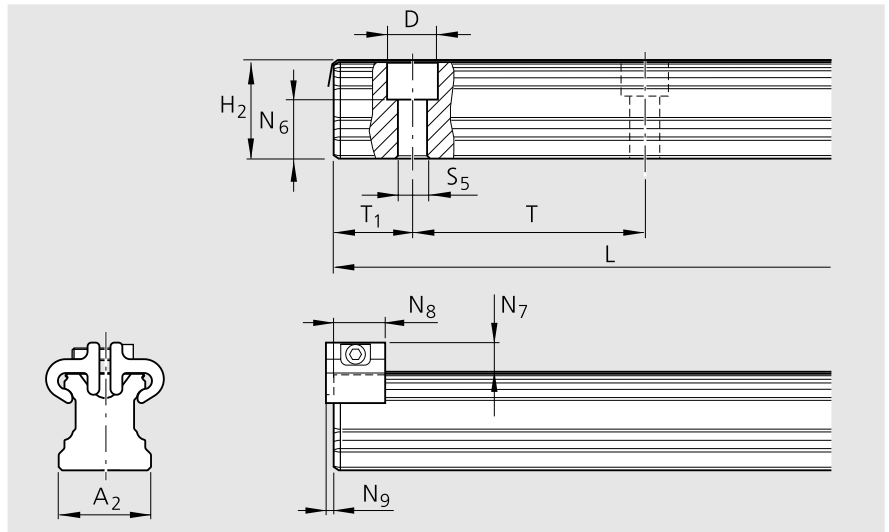
| サイズ              | 精度等級 | ガイド レール                          |  | 取付け穴<br>ピッチ T<br>(mm) | レールの推奨長さ<br>取付け穴数 $n_B$ / レールの長さ L (mm)   |
|------------------|------|----------------------------------|--|-----------------------|---|
|                  |      | ワンピース仕様<br>部品番号<br>レールの長さ L (mm) | ジョイント仕様<br>部品番号<br>レール数<br>レールの長さ L (mm) |                       |   |
| 15 <sup>2)</sup> | N    | R2045 134 31,.....               | R2045 134 3,.....                        | 60                    | 以下の式により 2/ 116 ~ 40/ 2396<br>$L = n_B \cdot T - 4$<br>追加サイズ: 2/ 84 2/ 90 2/ 100 |
|                  | H    | R2045 133 31,.....               | R2045 133 3,.....                        |                       |   |
|                  | P    | R2045 132 31,.....               | R2045 132 3,.....                        |                       |   |
| 20 <sup>2)</sup> | N    | R2045 834 31,.....               | R2045 834 3,.....                        | 60                    | 以下の式により 2/ 116 ~ 55/ 3296<br>$L = n_B \cdot T - 4$<br>追加サイズ: 2/ 90 2/ 100       |
|                  | H    | R2045 833 31,.....               | R2045 833 3,.....                        |                       |   |
|                  | P    | R2045 832 31,.....               | R2045 832 3,.....                        |                       |   |
| 25               | N    | R2045 234 31,.....               | R2045 234 3,.....                        | 60                    | 以下の式により 2/ 116 ~ 64/ 3836<br>$L = n_B \cdot T - 4$                              |
|                  | H    | R2045 233 31,.....               | R2045 233 3,.....                        |                       |   |
|                  | P    | R2045 232 31,.....               | R2045 232 3,.....                        |                       |   |
| 30               | N    | R2045 734 31,.....               | R2045 734 3,.....                        | 80                    | 以下の式により 2/ 156 ~ 48/ 3836<br>$L = n_B \cdot T - 4$                              |
|                  | H    | R2045 733 31,.....               | R2045 733 3,.....                        |                       |   |
|                  | P    | R2045 732 31,.....               | R2045 732 3,.....                        |                       |   |
| 35               | N    | R2045 334 61,.....               | R2045 334 6,.....                        | 80                    | 以下の式により 2/ 156 ~ 48/ 3836<br>$L = n_B \cdot T - 4$                              |
|                  | H    | R2045 333 61,.....               | R2045 333 6,.....                        |                       |   |
|                  | P    | R2045 332 61,.....               | R2045 332 6,.....                        |                       |   |

<sup>1)</sup> DIN 10088 による転がり軸受け用のステンレス鋼製

<sup>2)</sup> 準備中

\* 発注例はガイド レール参照

寸法と重量



| サイズ | 寸法 (mm)        |                              |                                |                              |                |                |      |                |  |                    |    |                  | 重量<br>kg/m |
|-----|----------------|------------------------------|--------------------------------|------------------------------|----------------|----------------|------|----------------|--|--------------------|----|------------------|------------|
|     | A <sub>2</sub> | H <sub>2</sub> <sup>1)</sup> | N <sub>6</sub> <sup>±0.5</sup> | N <sub>7</sub> <sup>2)</sup> | N <sub>8</sub> | N <sub>9</sub> | D    | S <sub>5</sub> | T <sub>15</sub> <sup>+0.5<sup>3)</sup></sup> | T <sub>1 min</sub> | T  | L <sub>max</sub> |            |
| 15  | 15             | 16.30                        | 10.3                           | 7.3                          | 12             | 2.0            | 7.4  | 4.4            | 28.0   | 12                 | 60 | 1 856            | 1.4        |
| 20  | 20             | 20.75                        | 13.2                           | 7.1                          | 12             | 2.0            | 9.4  | 6.0            | 28.0   | 13                 | 60 | 3 836            | 2.4        |
| 25  | 23             | 24.45                        | 15.2                           | 8.2                          | 13             | 2.0            | 11.0 | 7.0            | 28.0   | 13                 | 60 | 3 836            | 3.2        |
| 30  | 28             | 28.55                        | 17.0                           | 8.7                          | 13             | 2.0            | 15.0 | 9.0            | 38.0   | 16                 | 80 | 3 836            | 5.0        |
| 35  | 34             | 32.15                        | 20.5                           | 11.7                         | 16             | 2.2            | 15.0 | 9.0            | 38.0   | 16                 | 80 | 3 836            | 6.8        |

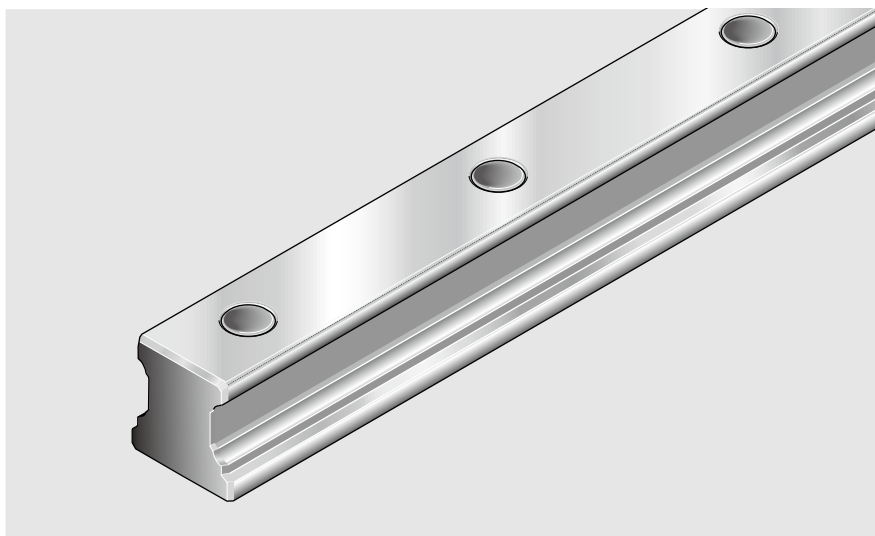
1) 寸法 H<sub>2</sub> はカバー バンド付き。  
 2) 寸法 N<sub>7</sub> はカバー バンド付き。  
 3) 優先寸法



## ステンレス鋼製ガイド レール レジスト NR II<sup>1)</sup>

ガイド レール R2045.0.

プラスチック製カバーキャップ付き  
(納品内容に含まれています)



### 部品番号とレールの長さ

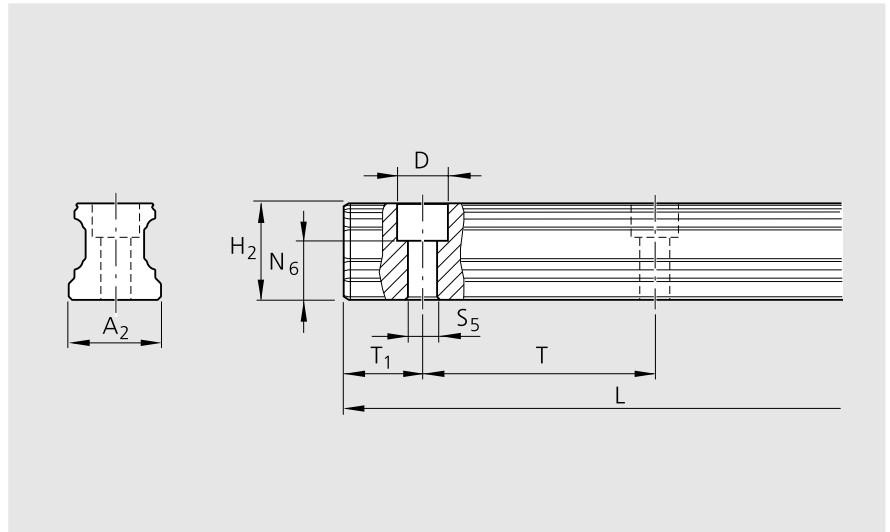
| サイズ              | 精度等級 | ガイド レール                          |  | 取付け穴<br>ピッチ T<br>(mm) | レールの推奨長さ<br>取付け穴数 $n_B$ / レールの長さ L (mm)   |
|------------------|------|----------------------------------|--|-----------------------|---|
|                  |      | ワンピース仕様<br>部品番号<br>レールの長さ L (mm) | ジョイント仕様<br>部品番号<br>レール数<br>レールの長さ L (mm) |                       |   |
| 15 <sup>2)</sup> | N    | R2045 104 31,.....               | R2045 104 3,.....                        | 60                    | 以下の式により 2/ 116 ~ 40/ 2396<br>$L = n_B \cdot T - 4$<br>追加サイズ: 2/ 80 2/ 90 2/ 100 |
|                  | H    | R2045 103 31,.....               | R2045 103 3,.....                        |                       |   |
|                  | P    | R2045 102 31,.....               | R2045 102 3,.....                        |                       |   |
| 20 <sup>2)</sup> | N    | R2045 804 31,.....               | R2045 804 3,.....                        | 60                    | 以下の式により 2/ 116 ~ 55/ 3296<br>$L = n_B \cdot T - 4$<br>追加サイズ: 2/ 90 2/ 100       |
|                  | H    | R2045 803 31,.....               | R2045 803 3,.....                        |                       |   |
|                  | P    | R2045 802 31,.....               | R2045 802 3,.....                        |                       |   |
| 25               | N    | R2045 204 31,.....               | R2045 204 3,.....                        | 60                    | 以下の式により 2/ 116 ~ 64/ 3836<br>$L = n_B \cdot T - 4$                              |
|                  | H    | R2045 203 31,.....               | R2045 203 3,.....                        |                       |   |
|                  | P    | R2045 202 31,.....               | R2045 202 3,.....                        |                       |   |
| 30               | N    | R2045 704 31,.....               | R2045 704 3,.....                        | 80                    | 以下の式により 2/ 156 ~ 48/ 3836<br>$L = n_B \cdot T - 4$                              |
|                  | H    | R2045 703 31,.....               | R2045 703 3,.....                        |                       |   |
|                  | P    | R2045 702 31,.....               | R2045 702 3,.....                        |                       |   |
| 35               | N    | R2045 304 31,.....               | R2045 304 3,.....                        | 80                    | 以下の式により 2/ 156 ~ 48/ 3836<br>$L = n_B \cdot T - 4$                              |
|                  | H    | R2045 303 31,.....               | R2045 303 3,.....                        |                       |   |
|                  | P    | R2045 302 31,.....               | R2045 302 3,.....                        |                       |   |

<sup>1)</sup> DIN 10088 による転がり軸受け用のステンレス鋼製

<sup>2)</sup> 準備中

\* 発注例はガイド レール参照

寸法と重量



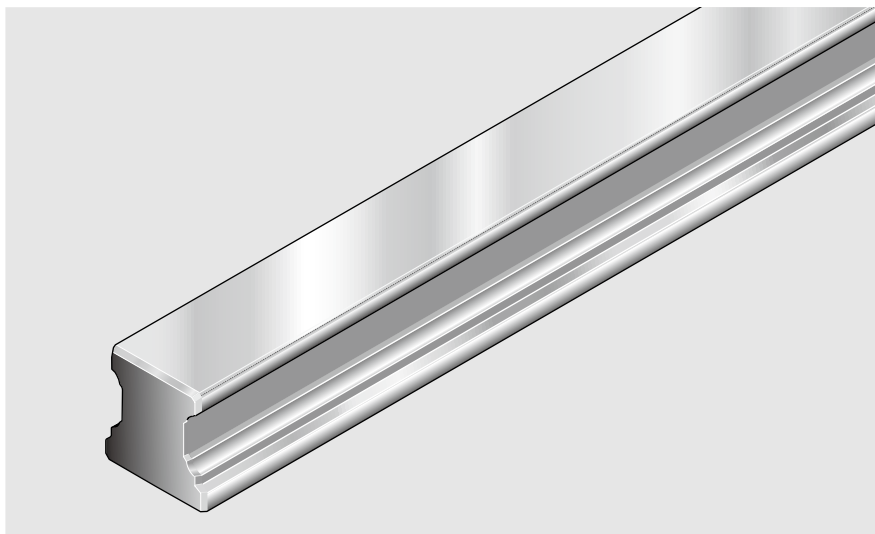
| サイズ | 寸法 (mm) |            |                 |      |       |                             |                     |     |                  | 重量<br>kg/m |
|-----|---------|------------|-----------------|------|-------|-----------------------------|---------------------|-----|------------------|------------|
|     | $A_2$   | $H_2^{1)}$ | $N_6^{\pm 0.5}$ | $D$  | $S_5$ | $T_{15^{+0.5}^{-1.0}}^{2)}$ | $T_{1 \text{ min}}$ | $T$ | $L_{\text{max}}$ |            |
| 15  | 15      | 16.20      | 10.3            | 7.4  | 4.4   | 28.0                        | 10                  | 60  | 1 856            | 1.4        |
| 20  | 20      | 20.55      | 13.2            | 9.4  | 6.0   | 28.0                        | 10                  | 60  | 3 836            | 2.4        |
| 25  | 23      | 24.25      | 15.2            | 11.0 | 7.0   | 28.0                        | 10                  | 60  | 3 836            | 3.2        |
| 30  | 28      | 28.35      | 17.0            | 15.0 | 9.0   | 38.0                        | 12                  | 80  | 3 836            | 5.0        |
| 35  | 34      | 31.85      | 20.5            | 15.0 | 9.0   | 38.0                        | 12                  | 80  | 3 836            | 6.8        |

1) 寸法  $H_2$  はカバー バンドなし。  
 2) 優先寸法

## ステンレス鋼製ガイド レール レジスト NR II<sup>1)</sup>

ガイド レール R2047

タップド レール



### 部品番号とレールの長さ

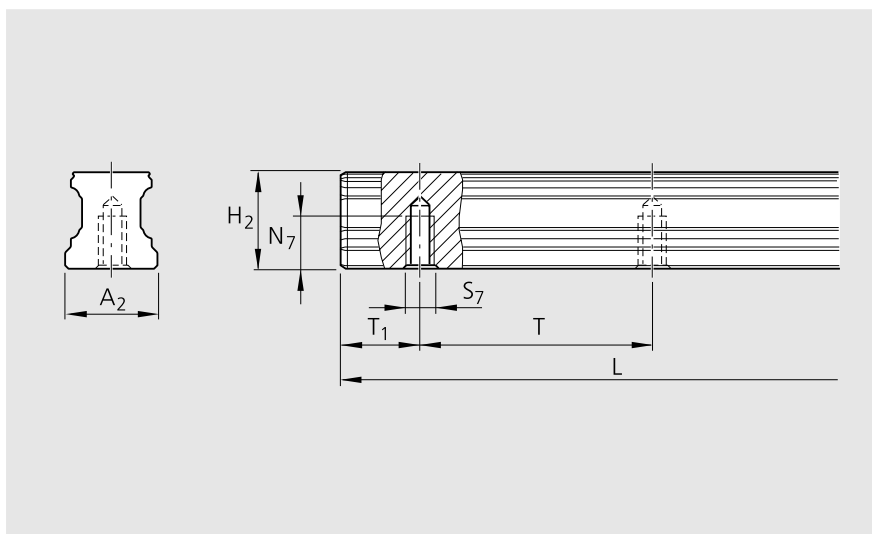
| サイズ              | 精度等級 | ガイド レール                          |  | 取付け穴<br>ピッチ T<br>(mm) | レールの推奨長さ<br>取付け穴数 $n_B$ / レールの長さ L (mm)  |
|------------------|------|----------------------------------|--|-----------------------|--|
|                  |      | ワンピース仕様<br>部品番号<br>レールの長さ L (mm) | ジョイント仕様<br>部品番号<br>レール数<br>レールの長さ L (mm) |                       |  |
| 15 <sup>2)</sup> | N    | R2047 104 31,.....               | R2047 104 3,.....                        | 60                    | 以下の式により 2/ 116 ~ 40/ 2396<br>$L = n_B \cdot T - 4$<br>追加サイズ : 2/ 80 2/ 90 2/ 100 |
|                  | H    | R2047 103 31,.....               | R2047 103 3,.....                        |                       |  |
|                  | P    | R2047 102 31,.....               | R2047 102 3,.....                        |                       |  |
| 20 <sup>2)</sup> | N    | R2047 804 31,.....               | R2047 804 3,.....                        | 60                    | 以下の式により 2/ 116 ~ 55/ 3296<br>$L = n_B \cdot T - 4$<br>追加サイズ : 2/ 90 2/ 100       |
|                  | H    | R2047 803 31,.....               | R2047 803 3,.....                        |                       |  |
|                  | P    | R2047 802 31,.....               | R2047 802 3,.....                        |                       |  |
| 25               | N    | R2047 204 31,.....               | R2047 204 3,.....                        | 60                    | 以下の式により 2/ 116 ~ 64/ 3836<br>$L = n_B \cdot T - 4$                               |
|                  | H    | R2047 203 31,.....               | R2047 203 3,.....                        |                       |  |
|                  | P    | R2047 202 31,.....               | R2047 202 3,.....                        |                       |  |
| 30               | N    | R2047 704 31,.....               | R2047 704 3,.....                        | 80                    | 以下の式により 2/ 156 ~ 48/ 3836<br>$L = n_B \cdot T - 4$                               |
|                  | H    | R2047 703 31,.....               | R2047 703 3,.....                        |                       |  |
|                  | P    | R2047 702 31,.....               | R2047 702 3,.....                        |                       |  |
| 35               | N    | R2047 304 31,.....               | R2047 304 3,.....                        | 80                    | 以下の式により 2/ 156 ~ 48/ 3836<br>$L = n_B \cdot T - 4$                               |
|                  | H    | R2047 303 31,.....               | R2047 303 3,.....                        |                       |  |
|                  | P    | R2047 302 31,.....               | R2047 302 3,.....                        |                       |  |

<sup>1)</sup> DIN 10088 による転がり軸受け用のステンレス鋼製

<sup>2)</sup> 準備中

\* 発注例はガイド レール参照

寸法と重量



| サイズ | 寸法 (mm) |       |       |       |                                    |            |     | 重量<br>kg/m |           |
|-----|---------|-------|-------|-------|------------------------------------|------------|-----|------------|-----------|
|     | $A_2$   | $H_2$ | $N_7$ | $S_7$ | $T_{1S}^{+0.5/-1.0}$ <sup>1)</sup> | $T_{1min}$ | $T$ |            | $L_{max}$ |
| 15  | 15      | 16.20 | 7.5   | M5    | 28.0                               | 10         | 60  | 1 856      | 1.4       |
| 20  | 20      | 20.55 | 9.0   | M6    | 28.0                               | 10         | 60  | 3 836      | 2.4       |
| 25  | 23      | 24.25 | 12.0  | M6    | 28.0                               | 10         | 60  | 3 836      | 3.2       |
| 30  | 28      | 28.35 | 15.0  | M8    | 38.0                               | 12         | 80  | 3 836      | 5.0       |
| 35  | 34      | 31.85 | 15.0  | M8    | 38.0                               | 12         | 80  | 3 836      | 6.8       |

<sup>1)</sup> 優先寸法