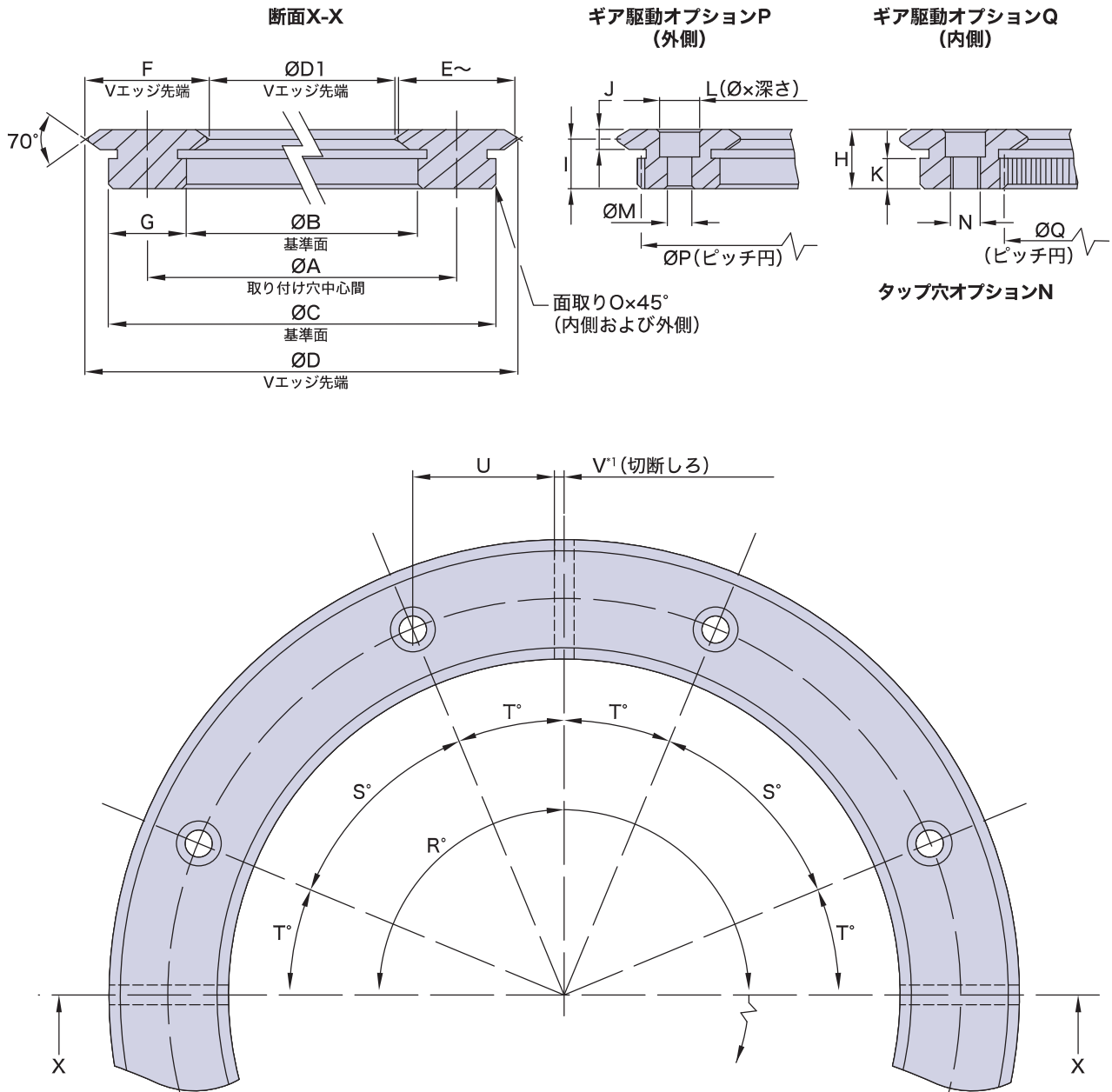


## 両刃曲線レール

ASK-HepcoMotionの両刃曲線レールは、高品質のスチールと焼き入れされたV走行面で構成されています。位置決めを容易にするために内側と外側の両面に基準面を設け、内側または外側のいずれかの基準面に歯を加工したギア駆動オプションもご利用いただけます。外側ギアタイプの歯数は、求められるギア比に適合するピニオンのサイズを自由に選択できるように4および12で割り切れる数になっています。曲線レールを下からボルトで固定できるタップ穴オプション「N」もお選びいただけます。

耐腐食仕様をお求めのお客様には、ステンレス製の曲線レールがご利用いただけます。

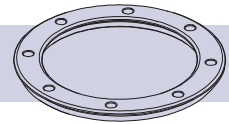


**注:**

1. 標準の曲線レールは切断しろがあるため、90°または180°よりわずかに小さくなっています。完全な90°または180°の曲線レールも特注にてご提供できます。
2. 穴付キャップスクリューDIN912をR12とR20との組み合わせで使用した場合、曲線レール上面より1mm突き出します。ネジの頭を面に合わせたい場合には、ASK-HepcoMotionが用意している低頭タイプのネジDIN7984をご指定ください。



## 両刃曲線レール



ASK-HepcoMotionの両刃曲線レールは完全な360°の曲線レールから切り出した、90°および180°の曲線レールを標準にてご用意しています<sup>1)</sup>。お客様の特別注文により任意の角度を切り出し、必要に応じてドリルによる穴開け加工を行うことが可能です。ほとんどの用途に使用できますが、取り付け前の状態では、曲線レールの真円度および平面度が若干低くなっている場合があります。これは、基準面に合わせて取り付け、平坦な表面にボルトで固定することで解消されます。取り付け前の状態で、真円度、平面度を向上させた曲線レールを特注にてお受けすることができます。ASK-HepcoMotionにご相談ください。

型番	適合ベアリング (O)	ØA ±0.2	ØB (JS6) 基準面	ØC 基準面	ØD	ØD1	E ~	F	G	H	I ±0.025	J	K	L	ØM	DIN912 <sup>2)</sup> (付属されていません)
R12 93	...J13...	93	84.4 ±0.011	101.6 ±0.037	105.37	80.63	12	12.37	8.6	7.7	6.2	3	3.5	6×3	3.7	M3 <sup>2)</sup>
R12 127	...J13...	127	118.4 ±0.011	135.6 ±0.037	139.37	114.63	12	12.37	8.6	7.7	6.2	3	3.5	6×3	3.7	M3 <sup>2)</sup>
R20 143	...J18...	143	130.6 ±0.013	155.4 ±0.037	163.37	122.63	20	20.37	12.4	10	8	4.2	3.8	8×3.5	5.0	M4
R20 210	...J18...	210	197.6 ±0.015	222.4 ±0.037	230.37	189.63	20	20.37	12.4	10	8	4.2	3.8	8×3.5	5.0	M4
R25 159	...J25...	159	143.6 ±0.013	174.4 ±0.039	184.74	133.26	25	25.74	15.4	12.25	10	4.5	5.75	9×6	5.5	M5
R25 255	...J25...	255	239.6 ±0.015	270.4 ±0.041	280.74	229.26	25	25.74	15.4	12.25	10	4.5	5.75	9×6	5.5	M5
R25 351	...J25...	351	335.6 ±0.018	366.4 ±0.044	376.74	325.26	25	25.74	15.4	12.25	10	4.5	5.75	9×6	5.5	M5
R44 468	...J34...	468	442 ±0.020	494 ±0.046	512.74	423.26	44	44.74	26	15.5	12.5	6	7	11×7	6.8	M6
R44 612	...J34...	612	586 ±0.022	638 ±0.048	656.74	567.26	44	44.74	26	15.5	12.5	6	7	11×7	6.8	M6
R76 799	...J54...	799	748.5 ±0.025	849.5 ±0.051	875.74	722.26	76	76.74	50.5	24	19.5	9	12	20×13	14	M12
R76 1033	...J54...	1033	982.5 ±0.028	1083.5 ±0.054	1109.74	956.26	76	76.74	50.5	24	19.5	9	12	20×13	14	M12
R76 1267	...J54...	1267	1216.5 ±0.033	1317.5 ±0.057	1343.74	1190.26	76	76.74	50.5	24	19.5	9	12	20×13	14	M12
R76 1501	...J54...	1501	1450.5 ±0.039	1551.5 ±0.060	1577.74	1424.26	76	76.74	50.5	24	19.5	9	12	20×13	14	M12

N	O	外側ギア			内側ギア			標準曲線レール			公差: ±0.2°		U	V	kg~ (R=360°)	型番	
		ØP	MOD	歯数 (R=360°)	ØQ	MOD	歯数 (R=360°)	R°			S°	T°					
M4	0.2	100.8	0.4	252	85.2	0.4	213	90	180	360	8	45	22.5	16.8	1	0.16	R12 93
M4	0.2	134.4	0.4	336	119.2	0.4	298	90	180	360	8	45	22.5	23.3	1	0.22	R12 127
M6	0.4	153.6	0.8	192	132	0.8	165	90	180	360	8	45	22.5	26.3	1	0.45	R20 143
M6	0.4	220.8	0.8	276	199.2	0.8	249	90	180	360	8	45	22.5	39.2	1	0.66	R20 210
M8	0.5	172.8	0.8	216	145.6	0.8	182	90	180	360	8	45	22.5	29.4	1	0.77	R25 159
M8	0.5	268.8	0.8	336	241.6	0.8	302	90	180	360	8	45	22.5	47.8	1	1.2	R25 255
M8	0.5	364.8	0.8	456	337.6	0.8	422	90	180	360	12	30	15	44.4	1	1.65	R25 351
M8	0.5	492	1.0	492	444	1.0	444	90	180	360	12	30	15	58.6	2	5.1	R44 468
M8	0.5	636	1.0	636	588	1.0	588	90	180	360	16	22.5	11.25	57.7	2	6.7	R44 612
M16	1.0	846	1.5	564	751.5	1.5	501	90	180	360	16	22.5	11.25	75.9	2	25	R76 799
M16	1.0	1080	1.5	720	985.5	1.5	657	90	180	360	20	18	9	78.8	2	32	R76 1033
M16	1.0	1314	1.5	876	1219.5	1.5	813	90	180	360	20	18	9	97.1	2	41	R76 1267
M16	1.0	1548	1.5	1032	1453.5	1.5	969	90	180	360	20	18	9	115.4	2	48.7	R76 1501

### 注文方法:

(SS) R25 351 R360 (P) (Q) (N)

SS = ステンレス鋼オプション  
スチール鋼の場合は無記入。

型番



R90 = 90° 曲線レール



R180 = 180° 曲線レール

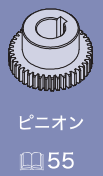


R360 = 全円360° 曲線レール

N = タップ穴オプション  
座グリ穴の場合は無記入。

Q = 内側ギア駆動オプション  
不要の場合は無記入。

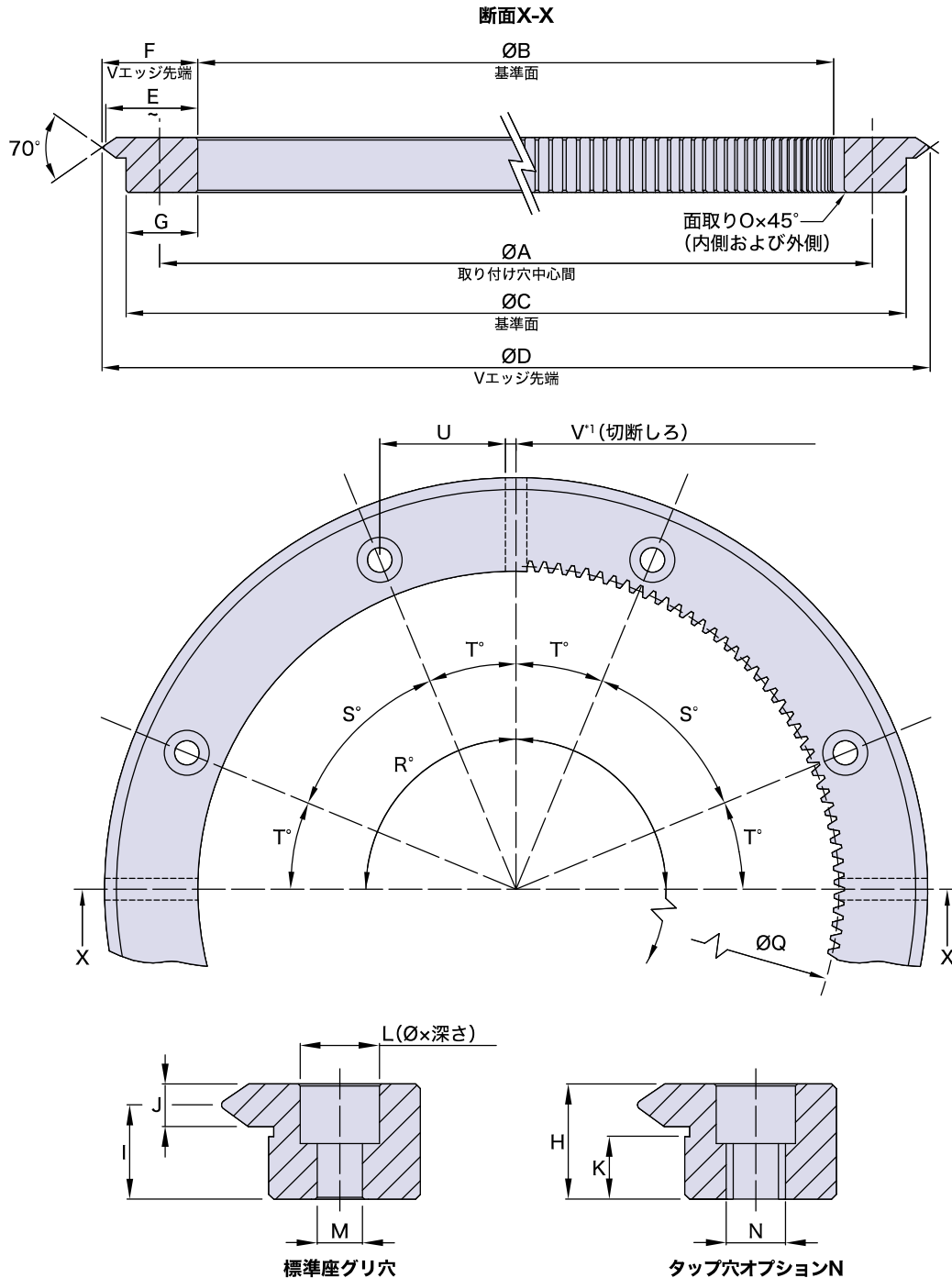
P = 外側ギア駆動オプション  
不要の場合は無記入。



## 外側片刃曲線レール

ASK-HepcoMotionの片刃曲線レールは、高品質のスティールと焼き入れされたV走行面で構成されています。位置決めを容易にするために内側と外側の両面に基準面を設けています。内側の基準面に歯を加工したギア駆動オプションもご利用いただけます。歯数は、要求されるギア比に適合するピニオンのサイズを自由に選択できるように4および12で割り切れる数になっています。曲線レールを下からボルトで固定できるタップ穴オプション「N」もお選びいただけます。

耐腐食仕様をお求めのお客様には、ステンレス製の曲線レールがご利用いただけます。

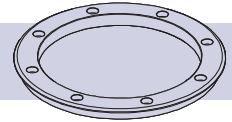


**注:**

- 標準の曲線レールは切断しろがあるため、 $90^\circ$  または  $180^\circ$  よりわずかに小さくなっています。完全な  $90^\circ$  または  $180^\circ$  の曲線レールも特注にてご提供できます。



## 外側片刃曲線レール



ASK-HepcoMotionの外側片刃曲線レールは完全な360°の曲線レールから切り出した90°および180°の曲線レールを標準にてご用意しています<sup>1)</sup>。お客様の注文により任意の角度を切り出し、必要に応じて穴開け加工も可能です。ほとんどの場合問題になりませんが、取り付け前の状態では曲線レールは平面性やカーブにゆがみが出ることがあります。この問題は基準面にボルト止めすることで修正されます。ご注文いただければゆがみのないレールをご用意できます。

型番	適合ベアリング (0)	ØA ±0.2	ØB (JS6) 基準面	ØC 基準面	ØD	E ~	F	G	H	I ±0.025	J	K	L	ØM	DIN912 (付属されていません)
REV 156	...J18...	137.6	124.6 ±0.013	148.6 ±0.037	156.97	15.8	16.18	12	10	8	4.2	3.8	8×4.2	5.0	M4
REV 223	...J18...	204.8	191.8 ±0.015	215.8 ±0.037	224.17	15.8	16.18	12	10	8	4.2	3.8	8×4.2	5.0	M4
RES 184	...J25...	159	142 ±0.013	174 ±0.039	184.74	20.8	21.37	16	12.25	10	4.5	5.75	10×5.2	5.5	M5
RES 280	...J25...	255	238 ±0.015	270 ±0.041	280.74	20.8	21.37	16	12.25	10	4.5	5.75	10×5.2	5.5	M5
RES 376	...J25...	351	334 ±0.018	366 ±0.044	376.74	20.8	21.37	16	12.25	10	4.5	5.75	10×5.2	5.5	M5
REM 505	...J34...	468.5	447.5 ±0.020	487.5 ±0.046	506.24	28.8	29.37	20	15.5	12.5	6	7.0	11×6.2	6.8	M6
REM 655	...J34...	618.5	597.5 ±0.022	637.5 ±0.048	656.24	28.8	29.37	20	15.5	12.5	6	7.0	11×6.2	6.8	M6
REL 874	...J54...	820	788 ±0.025	848 ±0.051	874.74	42.8	43.37	30	24	19.5	9	12	18×10.3	11	M10

組み立て済みシステム  
20-23

ベアリング  
32-34

ルブリケーター  
35

ピニオン  
55

計算  
56-59

N	O	内側ギア			標準曲線レール <sup>1)</sup>			穴数 (R=360°)	公差: ±0.2°		U	V	kg~ (R=360°)	型番
		ØQ	MOD	歯数 (R=360°)	R°				S°	T°				
M6	0.4	126	0.7	180	-	-	360	8	45	22.5	25.3	1	0.42	REV 156
M6	0.4	193.2	0.7	276	-	-	360	8	45	22.5	38.2	1	0.63	REV 223
M8	0.5	144	1	144	90	180	360	8	45	22.5	29.4	1	0.78	RES 184
M8	0.5	240	1	240	90	180	360	8	45	22.5	47.8	1	1.27	RES 280
M8	0.5	336	1	336	90	180	360	12	30	15	44.4	1	1.75	RES 376
M8	0.5	450	1.25	360	90	180	360	12	30	15	58.6	2	3.93	REM 505
M8	0.5	600	1.25	480	90	180	360	16	22.5	11.25	58.3	2	5.18	REM 655
M16	1.0	792	2	396	-	-	360	16	22.5	11.25	78	2	15.64	REL 874

### 注文方法:

**(SS) RES 376 R360 (Q) (N)**

SS = ステンレス鋼オプション  
スチール鋼の場合は無記入。

型番



R90 = 90° 曲線レール



R180 = 180° 曲線レール



R360 = 全円360° 曲線レール

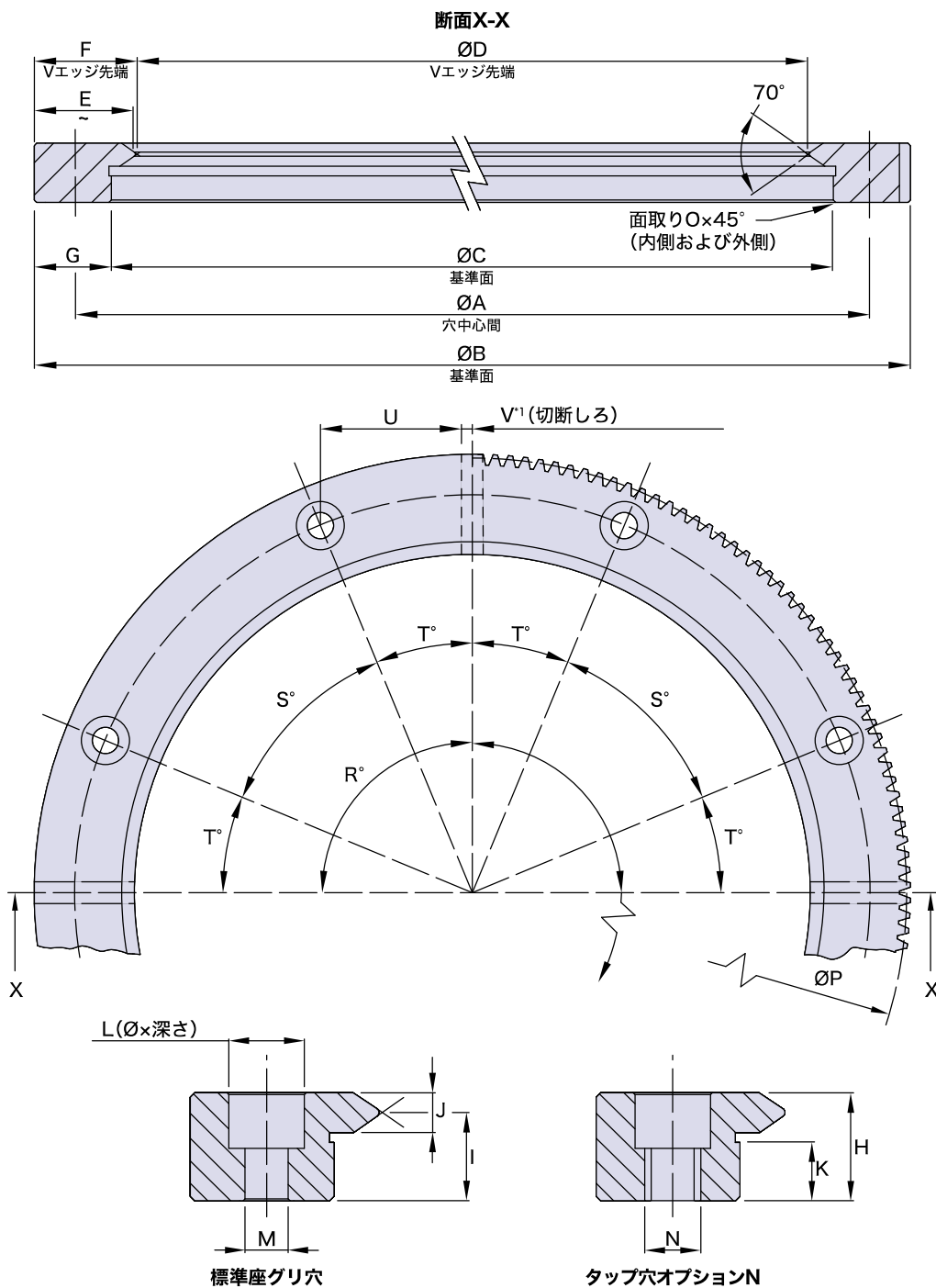
N = タップ穴オプション  
座グリ穴の場合は無記入。

Q = 内側ギア駆動オプション  
不要の場合は無記入。

## 内側片刃曲線レール

ASK-HepcoMotionの片刃曲線レールは、高品質のスティールと焼き入れされたV走行面で構成されています。位置決めを容易にするために内側と外側の両面に基準面を設けています。外側の基準面に歯を加工したギア駆動オプションもご利用いただけます。歯数は、要求されるギア比に適合するピニオンのサイズを自由に選択できるように4および12で割り切れるようになっています。曲線レールを下からボルトで固定できるタップ穴オプション「N」もお選びいただけます。

耐腐食仕様をお求めのお客様には、ステンレス製の曲線レールがご利用いただけます。

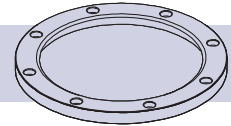


**注:**

1. 標準の曲線レールは切断しろがあるため、90°または180°よりわずかに小さくなっています。完全な90°または180°の曲線レールも特注にてご提供できます。



## 内側片刃曲線レール



ASK-HepcoMotionの内側片刃曲線レールは完全な360°の曲線レールから切り出した、90°および180°の曲線レールを標準にてご用意しています<sup>1)</sup>。お客様の注文により任意の長さで切り出し、必要に応じて穴開け加工も可能です。ほとんどの場合問題になりませんが、取り付け前の状態では曲線レールは平面性やカーブにゆがみが出ることがあります。この問題は基準面にボルト止めすることで修正されます。ご注文いただければゆがみのないレールをご用意できます。

部品番号	適合ベアリング (O)	ØA ±0.2	ØB (JS6) 基準面	ØC 基準面	ØD	E ~	F	G	H	I ±0.025	J	K	L	ØM	DIN912 (付属されていません)
RIV 161	...J18...	148	161 ±0.013	137 ±0.037	128.63	15.8	16.18	12	10	8	4.2	3.8	8×4.2	5.0	M4
RIV 228	...J18...	215.2	228.2 ±0.015	204.2 ±0.037	195.83	15.8	16.18	12	10	8	4.2	3.8	8×4.2	5.0	M4
RIS 182	...J25...	165	182 ±0.015	150 ±0.039	139.26	20.8	21.37	16	12.25	10	4.5	5.75	10×5.2	5.5	M5
RIS 278	...J25...	261	278 ±0.016	246 ±0.041	235.26	20.8	21.37	16	12.25	10	4.5	5.75	10×5.2	5.5	M5
RIS 374	...J25...	357	374 ±0.018	342 ±0.044	331.26	20.8	21.37	16	12.25	10	4.5	5.75	10×5.2	5.5	M5
RIM 482	...J34...	461.5	482.5 ±0.020	442.5 ±0.046	423.76	28.8	29.37	20	15.5	12.5	6	7	11×6.2	6.8	M6
RIM 627	...J34...	606.5	627.5 ±0.022	587.5 ±0.048	568.76	28.8	29.37	20	15.5	12.5	6	7	11×6.2	6.8	M6
RIL 820	...J54...	788	820 ±0.028	760 ±0.051	733.26	42.8	43.37	30	24	19.5	9	12	18×10.3	11	M10

組み立て済みシステム  
20-23

ベアリング  
32-34

ルブリケーター  
35

N	O	外側ギア			標準曲線レール <sup>1)</sup>			穴数 (R=360°)	実際の位置の±0.2以内にある穴		U	V	kg~ (R=360°)	部品番号
		ØP	MOD	歯数 (R=360°)	R°				S°	T°				
M6	0.4	159.6	0.7	228	-	-	360	8	45	22.5	27.3	1	0.42	RIV 161
M6	0.4	226.8	0.7	324	-	-	360	8	45	22.5	40.2	1	0.63	RIV 228
M8	0.5	180	1	180	90	180	360	8	45	22.5	30.6	1	0.78	RIS 182
M8	0.5	276	1	276	90	180	360	8	45	22.5	48.9	1	1.27	RIS 278
M8	0.5	372	1	372	90	180	360	12	30	15	45.2	1	1.75	RIS 374
M8	0.5	480	1.25	384	90	180	360	12	30	15	57.7	2	3.93	RIM 482
M8	0.5	625	1.25	500	90	180	360	16	22.5	11.25	57.2	2	5.18	RIM 627
M16	1.0	816	2	408	-	-	360	16	22.5	11.25	74.9	2	15.64	RIL 820

ピニオン  
55

計算  
56-59

### 注文方法:

**(SS) RIS 374 R360 (P) (N)**

SS = ステンレス鋼オプション

スチール鋼の場合は無記入。

部品番号



R90 = 90° 曲線レール



R180 = 180° 曲線レール



R360 = 全円360° 曲線レール

N = タップ穴オプション  
座グリ穴の場合は無記入。

P = 外側ギア駆動オプション  
不要の場合は無記入。