

使用方法例 [設計ご提案]

システム特徴

システム構成

技術仕様
●ベアリング

型番構成と寸法
●ベアリング

型番構成と寸法
●ガイドレール

システム寸法

寿命計算

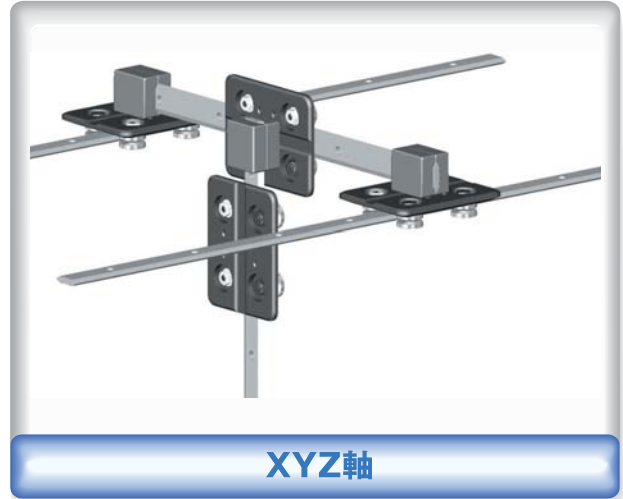
ベアリング単体の
作用荷重計算式

使用方法例
●設計ご提案

使用例



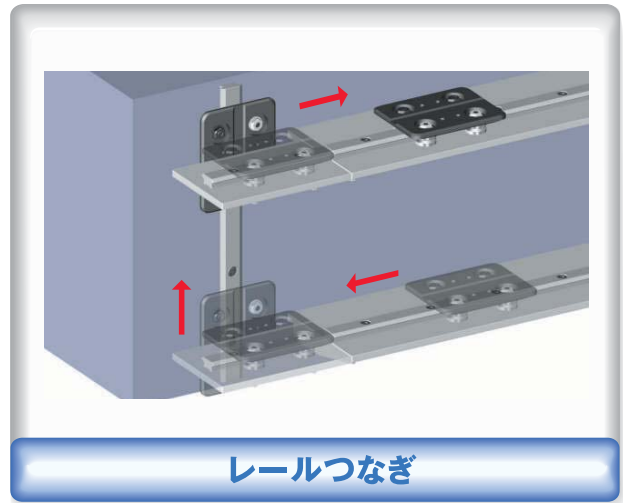
ベアリング3点仕様



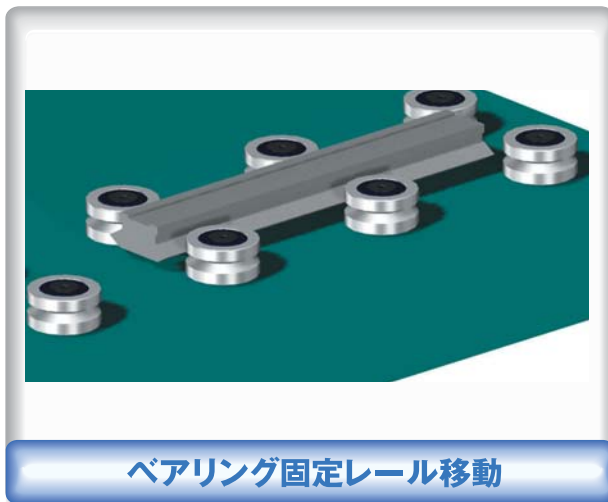
XYZ軸



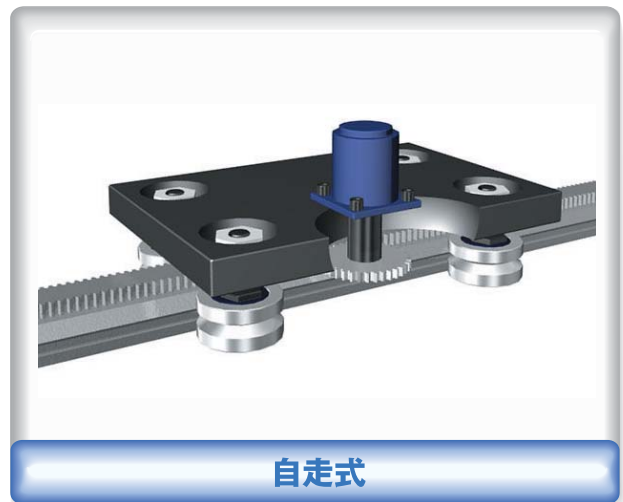
隙間レールつなぎ



レールつなぎ

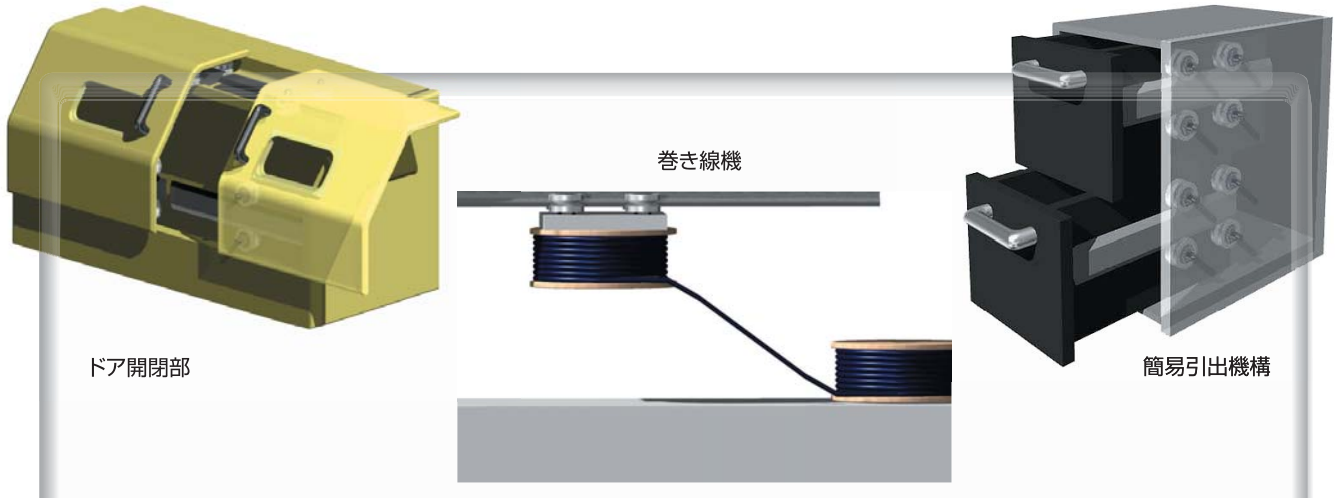


ベアリング固定レール移動

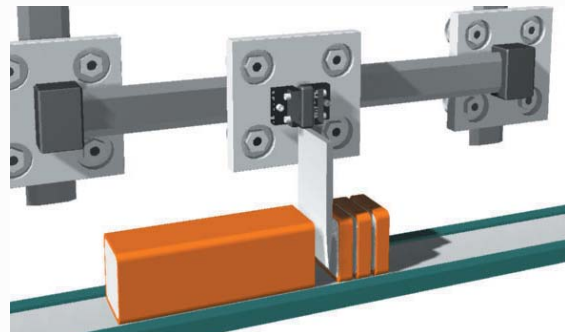
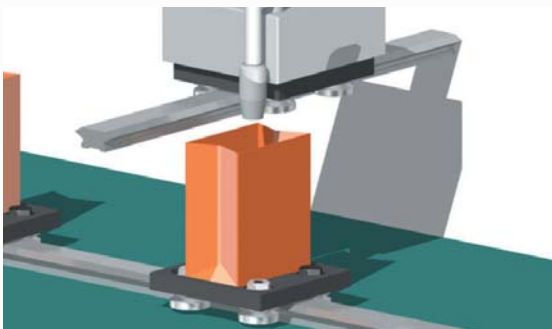


自走式

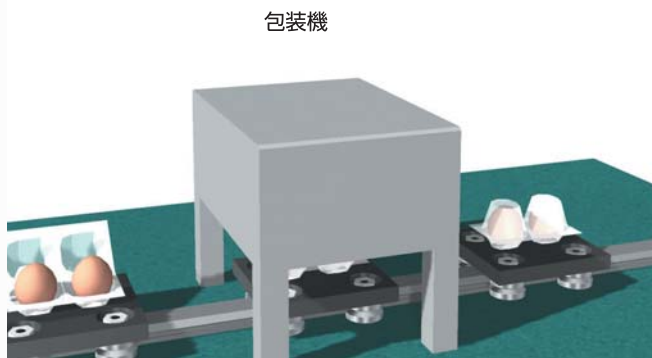
使用例



軽予圧・スムーズ走行



悪環境仕様



低振動・低騒音

システム特徴

ガイドレール取付方法

技術仕様
●ガイドレール
●ユニット

型番構成と寸法
●ベアリング

型番構成と寸法
●ガイドレール

型番構成と寸法
●ユニット

寿命計算

ベアリング単体の
作用荷重計算式

使用方法例
●設計ご提案

使用例

多彩なASK[®]ラインナップ

Hepco / RGS / Vガイド

Hepco / RGS / V-Guide

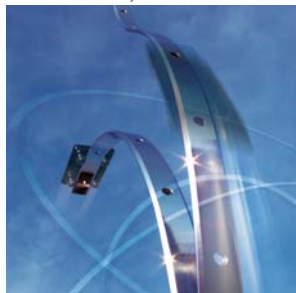
ボールブッシュ Ball Bushings

ASK-Hepco リング&トラックシステム
ASK-Hepco Ring & Truck System



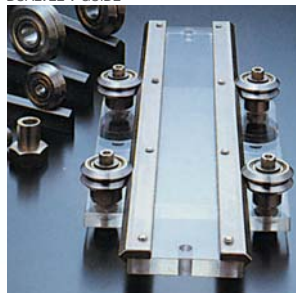
70度エッジの直線レールと曲線レールを自由に組み合わせることのできるリング&トラックシステムは、角度を自在に組み合わせることができます。これにより、拡張や縮小の容易な恒久循環システム構築はもちろん、これまで直線だけではできなかった設計が無限に広がります。切断面のない360度完全リング型も標準で揃えております。

RGS カーブモーションシステム[®]
RGS Curve Motion System



平面上から立体へ——特許出願済の独自技術により、従来の平面上の運動のみならず、三次元空間における自在な運動を実現しました。

Vガイドシステム
DUALVEE V GUIDE



一体型の複列式ベアリングとシンプルなレールで構成され、軽負荷簡易搬送用ガイドとして、最長6mまで使用可能です。

ボールブッシュ
Ball Bushings



直動ベアリングのパイオニアメーカーASKの原点であるボールブッシュは、高い品質で定評があります。直動製品が多様化した現在においても、ASKは信頼のブランドとしてボールブッシュの根強いニーズにお応えしてまいります。

ASKティーレースシステム

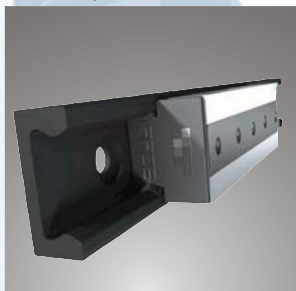
ASK T-RACE

テレレース
ASK T-RACE System / TELE RACE



高剛性の伸縮式ガイドであるテレレースは①ローラータイプ②ボールタイプの2種類があり、タイプにより自動調心や自在なストローク設定を実現します。

モノレース
ASK T-RACE System / MONO RACE



複列式ローラーベアリングをレール内側に配置したコンパクトな単純直線運動システムでありつつ、耐荷重の高さや取り付けの容易さ等、数々の利点があります。

フレックスレース
ASK T-RACE System / FLEX RACE



軌道面となるレールを多面体としたフレックスレースは設計における自由度が高く多様な仕様を容易に実現するユニークなシステムです。

簡易型シリーズ
ASK T-RACE System

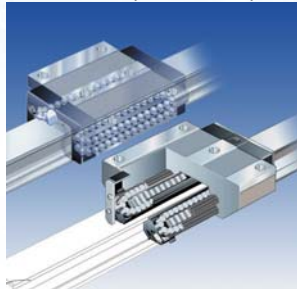


よりシンプルなローラー式システムで、スチール製またはステンレス製、また単純型と伸縮型とをご選択いただけます。

リニアガイド

Guides

ASK-Bosch
ボールレールシステム・ローラーレールシステム
ASK-Bosch Ball Rail System / Roller Rail System



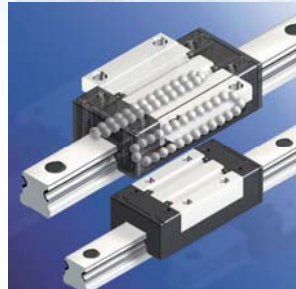
高性能、高荷重のボールガイドシステムとローラーガイドシステム。ブロックとレールに互換性があり、商品およびメンテナンスの管理が容易です。

ASK-STAF リニアガイド
ASK-STAF Linear Guide



自動調心機能や他社型番との寸法互換性を持つ、コストパフォーマンスに優れたリニアガイド。4方向からの荷重を等しく受け取ることができ性能面でも遜色ありません。コスト低減や、オーバースペック(過剰品質)の見直しにも最適。

ASK-ALT アルミガイド
ASK-ALT Aluminum Guide



アルミニウム製レールにステンレスのボール軌道面を備えた画期的なシステム。劇的な軽量化により装置重量を低減しコスト削減になるばかりか、一定の防錆効果も期待でき、これまでのスチール製ガイドでなしえなかったパフォーマンスを実現します。

AMG~ASKミニチュアガイド
ASK Miniature Guide *AMG*



コンパクトな取り付けを可能にした省スペースタイプのリニアガイド。多様な環境に対応するため、ステンレス仕様を標準化しました。

お客様のニーズにお応えします

Machining and Solutions

各種軸端加工 Shaft Processing



永年のノウハウと技術力をもとに、各種レール・ネジ・シャフト等の端末加工に対応します。

焼入れ・表面処理 Hardening and Surface Treatment



取扱製品の特別仕様のご要望に対して、高温・薬品・クリーン・その他様々な特殊使用環境に対応し、必要な性能を満たします。

その他周辺機器 Other Peripheral Devices



直線運動ベアリングのプロ集団ASKが、軸受に関連し必要な周辺機器も併せて最適な組み合わせをご提案いたします。

トータル・ソリューション Total Solutions



ベアリングシステムの永年のノウハウと国内外のネットワークを生かし、お客様とゼロからの設計をお手伝いいたします。

システム特徴
ガイドレール取付方法
技術仕様
●ガイドレール
●ユニット
型番構成と寸法
●ベアリング
型番構成と寸法
●ガイドレール
型番構成と寸法
●ユニット
寿命計算
ベアリング単体の作用荷重計算式
使用方法例
●設計ご提案
使用例

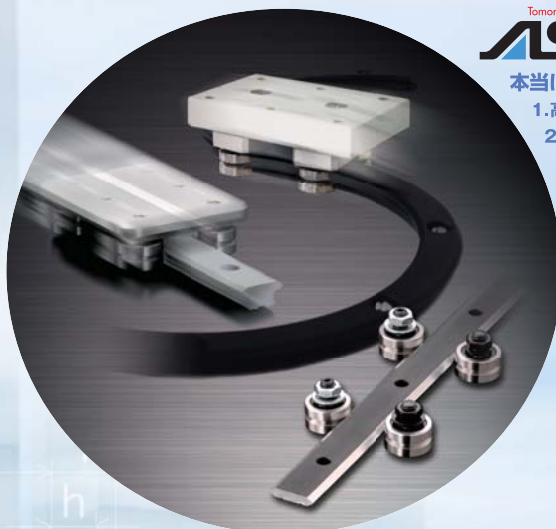
ASK-Rolling Guide System

本当に“ボール循環型リニアベアリング”が貴社の仕様に適していますか？

1. 高速性: 8m/sec. (潤滑時最高速度)
2. 低騒音、低振動走行
3. 粉体等の舞う悪環境下での使用
4. 無潤滑走行
5. 低価格
6. 簡単で柔軟な取り付け

Are "recirculating ball bearing systems" really suited to your application?

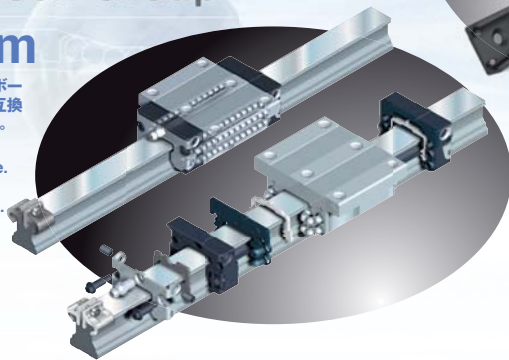
1. High speed: 8m/sec.
2. Low noise, low vibration
3. Suitable for harsh environments where small particles exist.
4. Operates without lubrication
5. Low cost
6. Easy and simple installation



ASK-Rexroth Bosch Group

ボールレールシステム Ball Rail System

高性能、高荷重のサーキュラーコンタクトタイプボールガイドシステム、ブロックとレールに完全な互換性があり、商品およびメンテナンスの管理が容易。
Circular contact Ball Guide System with high precision and high load performance. Interchangeability of blocks and rails facilitates repeat orders and maintenance.



ASK-T-Race System

ASK-ティーレースシステム T-Race System

ASK-ティーレースは、ローラーをベースとしたリニアモーションおよびテレスコープ市場で高評価を受けています。

1. 高荷重対応のための高剛性C型レール
2. 焼き入れ処理されたレール
3. 静かで滑らかな走行
4. 表面処理による防錆に優れた耐食性

"T-RACE"--- Heavy-duty telescopic guides come in two types: 1) Roller type; and 2) Ball type. Self-alignment and stroke adjustment freedom are realized according to type.