

# 技術仕様

## ●ガイドレール ●ユニット

## Rolling Guide System

### ガイドレール

#### スパーサータイプ

タイプ	種類	平行度	V面公差	真直度	取り付け穴公差	材質	表面処理	V面硬度
GS	P:全面研磨 	0.013mm/m	70°±30'	0.2mm/m	±0.1mm 非累積	SUJ-2相当	非研磨部分 →黒染処理	HRC 58~62
	N:軌道面研磨 							
	C:非研磨 							

#### フラットタイプ

タイプ	種類	平行度	V面公差	真直度	取り付け穴公差	材質	表面処理	V面硬度
GF	P:全面研磨 	0.013mm/m	70°±30'	0.2mm/m	±0.1mm 非累積	SUJ-2相当	非研磨部分 →黒染処理	HRC 58~62
	N:軌道面研磨 							
	C:非研磨 							
SS-GF	P:全面研磨 	0.013mm/m	70°±30'	0.2mm/m	±0.1mm 非累積	SUS440C 相当品	非研磨部分 →黒染処理	HRC 54~58
	N:軌道面研磨 							
	C:非研磨 							

### ユニット

タイプ	ランナーテーブル				最高速度		摩擦係数 (μ)	潤滑
	種類	材質	表面処理	ベアリング	ガイドレール	潤滑システム		
RG	取り付け穴:2つ 	アルミ	黒色アルマイト	NASタイプ	GFタイプ GSタイプ	8m/sec	1.5m/sec	0.005 (調整済み)
	取り付け穴:4つ 							

RGSシステム特徴  
 RGSシステム構成  
 ガイドレール取付方法  
 予圧調整方法  
 技術仕様  
 ●ベアリング  
 型番構成と寸法  
 ●ベアリング  
 型番構成と寸法  
 ●ガイドレール  
 型番構成と寸法  
 ●スクリュー  
 システム寸法  
 型番構成と寸法  
 ●ユニット  
 寿命計算  
 ベアリング単体の  
 作用荷重計算式  
 使用方法  
 使用方法  
 V-Guide  
 A-LINE  
 ASKライオンアップ

# 型番構成と寸法 ●ガイドレール

# Rolling Guide System

□ 材質 : SUJ-2 相当 □ 取付穴公差 : ±0.1mm 非累積 □ 表面処理 標準 : 黒染め処理 (非研磨部分)

## G S - 25 N - 1200 - H (C=D=15)

ガイドレール

ガイドレールタイプ  
S: スペースタイプ  
F: フラットタイプ

研磨種類  
P: 全面研磨  
N: 軌道面のみ研磨  
C: 非研磨

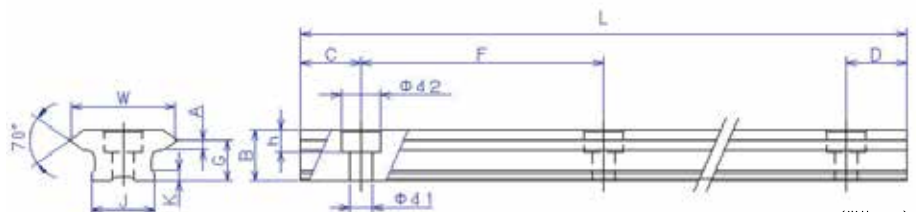
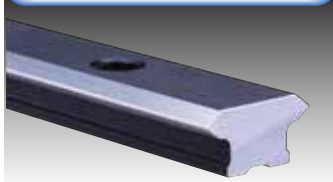
レール幅  
12mm  
25mm  
44mm  
76mm

レール全長(mm)\*  
\*レール全長及びC, D寸法は  
指定してください。

表面処理  
H: 硬質クロムメッキ  
M: 電解防錆黒色被膜処理  
無記号: 黒染め処理 (非研磨部分)

C, D寸法\*

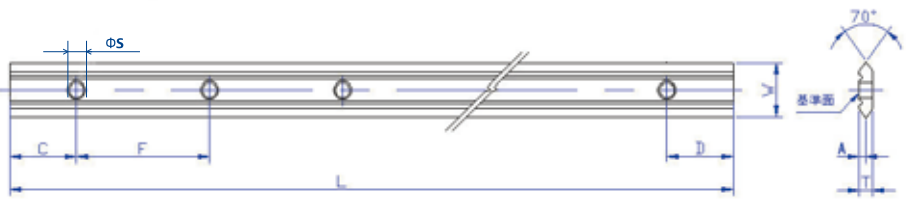
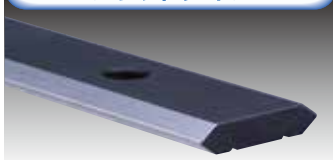
### スペースタイプ



(単位:mm)

型番	W	W 理論値	G	J	F ±0.1	K	B	A	d1 × d2 × h	取り付け ボルト	C	D	質量 (Kg/m)	最大全長 L	
GS-12	P	12	12.37	6.3	8.5	45	2.2	7.7	3.4 × 6.5 × 3.2	M3	15	15	0.5	660	
	N			6.4	8.9		7.9	1.5							3.4 × 6.5 × 3.3
	C	12.5	13.25												
GS-25	P	25	25.74	10.1	15	90	3	12.5	5.5 × 9.5 × 5.3	M5	30	30	1.5	1410	
	N			10.2	15.4		12.7	2.5							5.5 × 9.5 × 5.4
	C	25.5	26.58												
GS-44	P	44	44.74	12.6	26	90	3.4	15.7	7 × 11 × 6.4	M6	30	30	3.5	1410	
	N			12.7	26.4		15.9	3.2							7 × 11 × 6.5
	C	44.6	45.58												
GS-76	P	76	76.74	19.6	50	90	5.4	24.2	14 × 20 × 12.9	M12	30	30	10.0	1410	
	N			19.7	50.4		24.4	4.7							14 × 20 × 13
	C	76.6	77.58												

### フラットタイプ



(単位:mm)

型番	W	W 理論値	C	D	F ±0.1	T	S	A	取り付け ボルト	質量 (Kg/m)	最大全長 L	
GF-12	P	12	12.55	15	15	30	3	3.5	1.5	M3	0.26	660
	N						3.2		1.6			
	C	12.39	13.13									
GF-25	P	25	25.81	30	30	90	4.78	7	2.39	M6	0.90	1410
	N						5.18		2.59			
	C	25.78	26.52									
GF-50	P	50	50.82	30	30	90	4.78	7	2.39	M6	1.85	1410
	N						4.93		2.465			
	C	50.84	51.58									
GF-44	P	44	44.81	30	30	90	6.28	7	3.14	M6	2.05	1410
	N						6.42		3.21			
	C	44.84	45.58									
GF-76	P	76	76.81	30	30	90	9.12	11.5	4.56	M10	5.22	1410
	N						9.43		4.715			
	C	76.84	77.58									

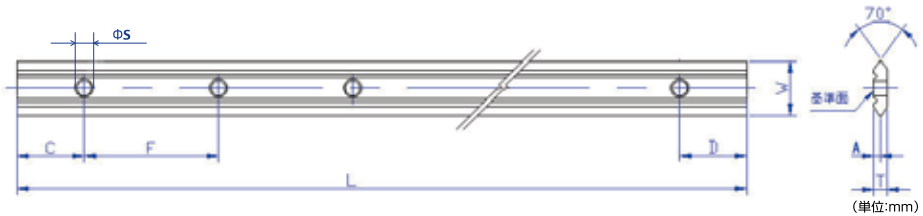
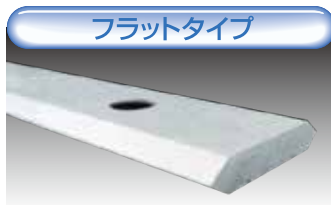
# 型番構成と寸法 ●ステンレスガイドレール Rolling Guide System

□ 材質 : SUS440C □ 取付穴公差 : ±0.1mm非累積

**SS - G F - 25 N - 1200 (C=D=15)**

SS : ステンレスタイプ  
 G : ガイドレール  
 F : フラットタイプ  
 25 : レール幅 12mm, 25mm, 44mm  
 N : 研磨種類 P: 全面研磨, N: 軌道面のみ研磨, C: 非研磨  
 1200 : レール全長(mm)\*  
 (C=D=15) : C, D寸法\*

\* レール全長およびC、D寸法は指定してください。



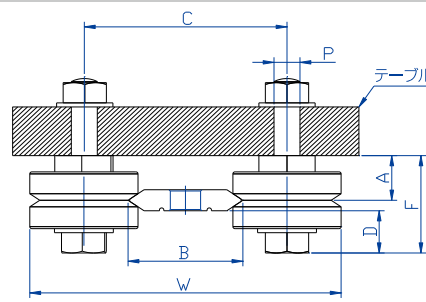
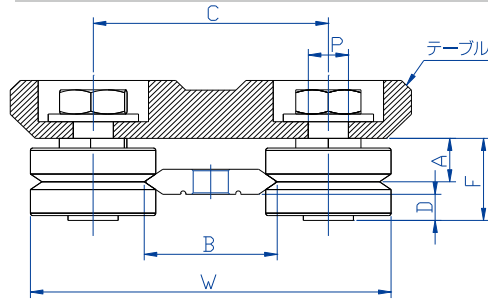
型番	W	W 理論値	C	D	F ±0.1	T	S	A	取り付け ボルト	質量 (Kg/m)	最大全長 L
SS-GF-12	P	12	15	15	30	3	3.5	1.5	M3	0.26	660
	N	12.55				3.2		1.6			
	C	12.39				13.13					
SS-GF-25	P	25	30	30	90	4.78	7	2.39	M6	0.90	1410
	N	25.81				5.18		2.59			
	C	25.78				26.52					
SS-GF-44	P	44	30	30	90	6.28	7	3.14	M6	2.05	1410
	N	44.81				6.42		3.21			
	C	44.84				45.58					

※C・D寸法が異なる場合は特注品となる場合があります。

RGSシステム特徴  
 RGSシステム構成  
 ガイドレール取付方法  
 予圧調整方法  
 技術仕様  
 ●ベアリング  
 型番構成と寸法  
 ●ベアリング  
 型番構成と寸法  
 ●ガイドレール  
 型番構成と寸法  
 ●アスリッドレール  
 システム寸法  
 型番構成と寸法  
 ●ユニット  
 寿命計算  
 ベアリング単体の  
 作用荷重計算式  
 使用方法  
 使用方法  
 V-Guide  
 A-LINE  
 ASKライオンナップ

# システム寸法

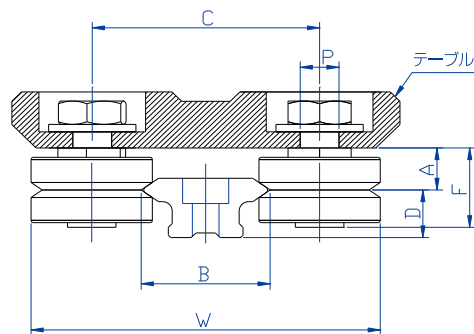
# Rolling Guide System



(単位:mm)

ガイドレール フラットタイプ	ベアリングサイズ	組合せ 推奨	主要寸法						
			W	B	C	D*	A*	F*	穴径φP*
GF 12	NAS,NAL-13/ NA-187	○	34.88	12.55	22.18	3.04 / 5.37	5.46 / 7.13	10 / 14	4 / 4
			35.46	13.13	22.76	2.94 / 5.27			
GF 25	NAS,NAL-25/ NA-7	○	71.21	25.81	46.21	5.61 / 10.61	9 / 11	17 / 24	8 / 6
			71.92	26.52	46.92	5.41 / 10.41			
GF 50	NAS,NAL-34/ NA-10	△	86.98	25.81	52.98	7.41 / 15.61	11.5 / 13	21.3 / 31	10 / 10
			87.69	26.52	53.69	7.21 / 15.41			
		○	96.22	50.82	71.22	5.61 / 10.61			
			96.98	51.58	71.98	5.54 / 10.54			
GF 44	NAS,NAL-25/ NA-7	○	90.21	44.81	65.21	4.86 / 9.86	9 / 11	17 / 24	8 / 6
			90.98	45.58	65.98	4.79 / 9.79			
		○	105.98	44.81	71.98	6.66 / 14.86			
			106.75	45.58	72.75	6.59 / 14.79			
GF 76	NAS,NAL-34/ NA-10	○	137.98	76.81	103.98	5.24 / 13.44	11.5 / 13	21.3 / 31	10 / 10
			138.75	77.58	104.75	5.09 / 13.29			
		○	172.71	76.81	118.71	11.44 / 19.44			
			173.48	77.58	119.48	11.29 / 19.29			

\*D,A,F,P寸法...NAS (L) 使用時/NA使用時 \*組合せ推奨:○...最適、△...組合せ可能



(単位:mm)

ガイドレール スパーサータイプ	ベアリングサイズ	組合せ 推奨	主要寸法							
			W	B	C	D*	A*	F*	穴径φP*	
GS 12	NAS,NAL-13	○	34.7	12.37	22	6.3	5.46	10	4	
			35.58	13.25	22.88	6.4				
GS 25	NAS,NAL-13	○	48.07	25.74	35.37	10.1	5.46	10	4	
			48.91	26.58	36.21	10.2				
			○	71.14	25.74	46.14				10.1
				71.98	26.58	46.98				10.2
GS 44	NAS,NAL-25	○	90.14	44.74	65.14	12.6	9.0	17	8	
			90.98	45.58	65.98	12.7				
			○	105.91	44.74	71.91				12.6
				106.75	45.58	72.75				12.7
GS 76	NAS,NAL-34	○	137.91	76.74	103.91	19.6	11.5	21.3	10	
			138.75	77.58	104.75	19.7				
			○	172.64	76.74	118.64				19.6
				173.48	77.58	119.48				19.7

\*スパーサータイプとNAタイプベアリングとの組合せはできません。